



# 有田川町認知症ケアパス

・・・もしもリスト・・・

～あれ？ものわすれ？ でも大丈夫～





## 「認知症ケアパス」とは？

「認知症ケアパス」とは、認知症の心配がでてきた頃から、どこに相談すればよいのか、また、日常生活に支障がでてくる度合いに応じて、どのような地域資源があるのか、情報をまとめたものです。

## 有田川町をこんな町にしたい！

認知症は誰もがなりうるものであり、家族や近い人が認知症になることなども含め、多くの人にとって身近なものとなっています。生活上の困難が生じた場合でも、重症化を予防しつつ、周囲や地域の理解と協力があれば希望をもって前を向き、その人の力を活かしていくことができます。有田川町はいつまでも地域の中で認知症のご本人の尊厳が守られ、自分らしく暮らし続けることを目指しています。

このケアパスは、認知症のご本人、介護を経験した家族、認知症サポート医、認知症初期集中支援チーム、認知症疾患医療センター、及び町内4か所の在宅介護支援センターの協力を得て作成しました。

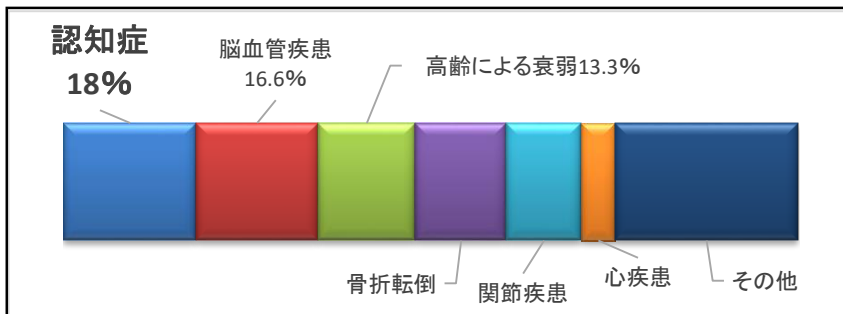
令和元年11月発行

## 認知症は現代社会の身近なこと

### 認知症は「脳の病気」であり、介護が必要となる大きな原因

- ◎ 認知症は高齢になると誰もがかかる可能性の **脳の病気**  
高齢になればなるほど脳の老化に伴い、認知症にかかる可能性が高くなる

- ◎ 要介護状態になる原因の **第1位** 厚生労働省「平成28年国民生活基礎調査の概況」より



- ◎ 全国と同じように有田川町も高齢化が徐々に進んでいる

	(平成20年)	(平成30年)
高齢化率 (65歳以上の割合)	28.6%	31.4%
後期高齢化率 (75歳以上の割合)	16.4%	18.0%

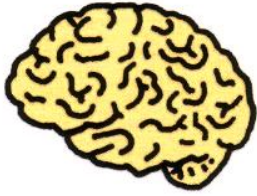
- ◎ 有田川町の介護認定者のうち、何らかの認知症症状が見られる方は **全体の半数以上**  
平成30年度介護認定者数 (1,755人) のうち、認知症高齢者日常生活自立度がⅡ以上の件数は1,039人

認知症高齢者日常生活自立度 Ⅱとは・・・日常生活に支障を来すような症状や意思疎通の困難さが多少あるが、誰かの見守りがあれば自立できる

# 認知症と医療

## 認知症とは？

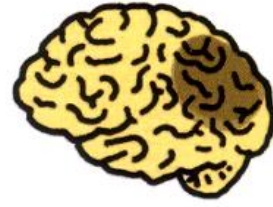
認知症とは、いろいろな原因で脳の細胞が損傷を受けたり、働きが悪くなることで、記憶機能（記憶する、言葉を使用する、情報を分析する、問題を解決する等）が低下し、様々な生活のしづらさが現れる状態をいいます。



健康な脳



脳の細胞がびまん性に死んで脳が萎縮する  
（アルツハイマー病などの変性疾患）



血管が詰まって一部の細胞が死ぬ  
（脳血管性認知症）

## 4大認知症とその特徴

	アルツハイマー型認知症	レビー小体型認知症	血管性認知症	前頭側頭葉変性症
脳の変化	老人斑や神経原線維変化が、海馬を中心に脳の広範囲に出現する。脳の神経細胞が死滅してゆく	レビー小体という特殊なものができることで、神経細胞が死滅してしまう	脳梗塞、脳出血などが原因で、脳の血液循環が悪くなり、脳の一部が壊死してしまう	大脳の前頭葉・側頭葉が萎縮（やせる）する
初期症状	物忘れ	幻視、妄想、うつ状態、パーキンソン症状	物忘れ	身だしなみに無頓着になる。同じ言葉や動作を繰り返す
特徴的な症状	認知機能障害（物忘れ等） 物盗られ妄想徘徊 とりつくろい、など	認知機能障害（注意力・視覚等） 認知の変動 幻視、妄想 パーキンソン症状 睡眠時の異常言動 自律神経症状、など	認知機能障害（まだら認知） 手足のしびれ・麻痺 感情のコントロールがうまくいかない、など	比較的多いのが、コンビニなどよく行くお店で品物を持ち去る。仕事や家族、趣味などに興味を示さなくなる、など
経過	記憶障害からはじまり広範囲な障害へ徐々に進行する	調子が良い時と悪い時を繰り返しながら進行する。ときに急速に進行するときもある	原因となる疾患によって異なるが、比較的急に発症し、段階的に進行する	進行はゆっくりで年単位で進行

## 若年性認知症について

認知症は一般的に高齢者に多い病気ですが、65歳未満で発症することもあります。この場合を「若年性認知症」と呼びます。原因や症状としては、上記のものと基本的に同じです。また、働き盛りの世代の発症のため、失業等の経済的影響を受け、配偶者や子どもがいる場合は、介護負担や心理的影響も大きく、社会的にも重大な課題となっています。一人で悩まないで、ぜひ早めにご相談ください。



# 早期受診の重要性

## 認知症に早く気付くことが大切なわけ

### 1、治る病気や一時的な症状の場合があります

脳の病気や一時的な症状の場合や、薬の不適切な使用が原因で認知症のような症状が出る場合もあり、正しく調整することで回復する場合があります。



### 2、進行を遅らせることが可能な場合があります

アルツハイマー型認知症では、薬で進行を遅らせることができ、早く使い始めると自立した生活を長く送ることができます。

### 3、今後の生活の準備をすることができます

早期の診断を受け、症状が軽いうちにご本人やご家族が認知症への理解を深め、病気と向き合うことで、今後の生活の備えができ、自分らしい生き方をまっとうすることができます。

## 和歌山県認知症疾患医療センター

認知症疾患医療センターは、保健医療・介護機関等と連携を図りながら、鑑別診断、急性期医療、専門医療相談等を実施するとともに、保健医療・介護関係者への研修等を行い、地域において認知症に対して進行予防から地域生活の維持まで必要となる医療を提供できる機能体制の構築を図ることを目的としており、和歌山県が指定した病院が業務を行うこととなっています。

和歌山県立医科大学付属病院	和歌山市紀三井寺811-1	073-441-0776
ひだか病院	御坊市藪116-2	0738-24-1802
有田市立病院	有田市宮崎町6	0737-82-0887



## 有田川町内の認知症外来

認知症外来は、その物忘れが「老化現象による」ものか「病気なのか」を診断し、治療する外来です。物忘れ（記憶障害）は認知症の最も基本的な症状で、初期の記憶障害は物忘れから始まります。物忘れ外来は、初期の記憶障害を見つけ出し、認知症を早期発見・早期治療をすることを目的にしています。

和歌山県立こころの医療センター	有田川町庄31	0737-52-3221
藤内メンタルクリニック	有田川町小島313-2	0737-52-7771

# 認知症の対応方法

## 認知症の症状

認知症は、脳が原因でもの忘れなどを示す進行性の病気です。

認知症の症状には「**中核症状**」と「**行動・心理症状**」と呼ばれる2種類があります。



- 叱りつける
- 命令する
- 急がせる
- 役割を取り上げる
- 行動を制限する
- 何もさせない
- 子供あつかいする

## 認知症の中核症状

認知症の直接の原因である「脳の細胞が壊れること」で起こる症状であり、認知症になると誰にでも出る症状です。

記憶障害

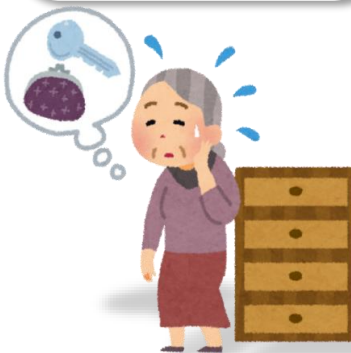
話している言葉が理解できない

仕事や家事ができなくなる

判断力低下

時間や場所がわからない

記憶力が低下することで、不安や孤独を感じ、ストレスを抱え、体調不良も引き起こします。



「なぜこんなことができないの?」「バカにされてる...」  
「役に立ちたいのに...」  
「家族に申し訳ない...」

「私に何が起きてるの?」「この先どうなるの?」



- できないことを責めるのではなく、できることをほめましょう。
- 笑顔で、気持ちのよくなることを増やしましょう。
- なるべくたくさんポジティブな会話・声かけをしましょう。
- ささいなことでも、役割を持ってもらいましょう。
- 失敗しないように支援しましょう。
- 本人の希望やペース、習慣などを大切にしましょう。



## 認知症による行動・心理症状(BPSD)

認知症になってもいつも出るとは限りません。  
本人の性格や環境、人間関係などの二次要因によって起きます。



パニック！



暴言や暴行

1人で歩きまわる

昼夜逆転

介護拒否

うつ状態

妄想

意欲がなくなる



これらの症状のすべては、脳の混乱が原因となって起こるものです。周囲にとっては問題となるものばかりかもしれませんが、わざと相手を困らせようとして起こす行動ではありません。

不安・ストレス・不快な状況に対し、一生懸命考え、判断し、実行したことが周囲から否定されたり、抑制されたりする。本人の努力が報われない、そんな状態なのです。

### 「急がば回れ」

かわり方に配慮してみることで、行動・心理症状が出なければ、介護する側も楽になれます。



### 頑張りすぎないで！

あんしん



- ・介護する中にユーモラスな出来事を見つけてみましょう。
- ・自分で自分をほめましょう。
- ・「ありがとう」を言い合ってみましょう。
- ・あなたのまわりに応援団を増やしていきましょう。
- ・視点を变える（プラスに考える）習慣をつけてみましょう。
- ・介護を通じて世界を広げてみましょう。



# 認知症の予防

## 2つの「もの忘れ」の違い

### 加齢によるもの忘れ

- ① 経験したことが**部分的に**思い出せない
- ② 目の前の人の**名前**が思い出せない
- ③ 物の置き場所を**思い出せない事がある**
- ④ **何を食べたか**思い出せない
- ⑤ 約束を**うっかり**忘れてしまった
- ⑥ 物覚えが悪くなったように感じる



うっかり!

### 認知症の記憶障害

- ① 経験したこと**全体**を忘れている
- ② 目の前の人**誰なのか**わからない
- ③ 置き忘れ、紛失が**頻繁**にある
- ④ **食べたこと**自体を忘れている
- ⑤ **約束したこと**自体を忘れている
- ⑥ 数分前の**記憶**が残らない



すっかり!

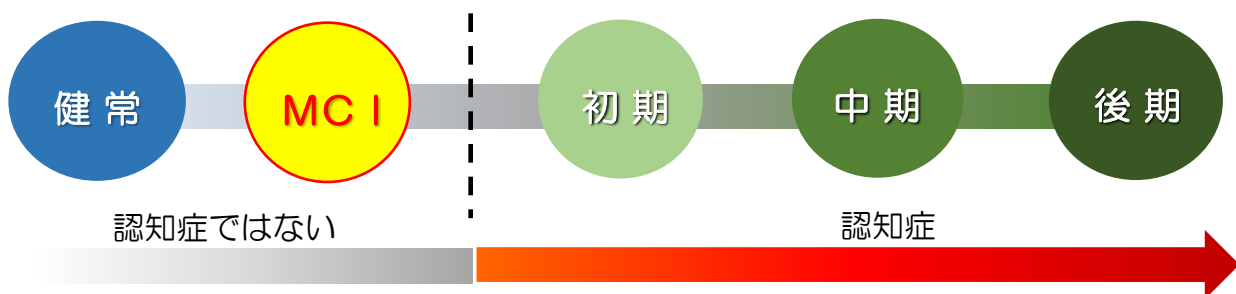
### ポイント!

「その事柄や出来事自体を覚えているかどうか」

出来事そのものの記憶が消去されてしまうため、忘れているということ自体が自覚できない

## 認知症の一手手前「MCI」

認知症になる前の段階を**軽度認知障害：MCI**と呼びます。「もの忘れが目立つ」「注意力が低下する」「見たものをうまく捉えられない」などの軽い症状が見られますが、いずれも日常生活には支障がない程度であり、認知症ではないと分類されます。



### ポイント!

MCIの状態のまま放置した場合、そのうち10~15%の方が認知症に進行するとされている  
MCIのうちに継続的な予防対策をとることで「発症を防ぐ」「発症を遅らせる」可能性がある  
かかりつけ医や認知症疾患医療センターに相談しましょう  
早期発見のメリットは、「心配なお金や家族のことについて、自分の意思で考えられる。・・・」

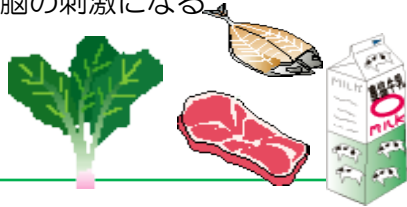




# 日常生活のなかで予防

## 食

青背の魚類、野菜や果物は動脈硬化を予防  
塩分や脂質の取りすぎに注意  
バランスよく色々な食材を食べる  
よく噛むと脳の刺激になる



## 水分をしっかりと

季節に関わらず水分を意識的にとる  
新陳代謝が良くなり脳梗塞予防に効果  
1日の摂取目安は1000~1500ml  
少しずつこまめに飲む



## 適度な運動を習慣に

運動により血流アップ・脳の機能もアップ  
できれば週3日、1日30分以上の  
有酸素運動（散歩やウォーキングなど）

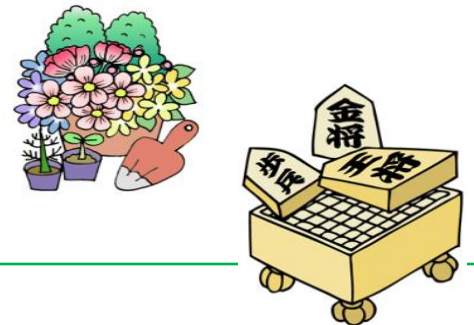
25ページへ



## 社会活動や趣味を楽しむ

好きな趣味を楽しんだり、社会  
活動に参加することで脳に刺激  
を与える

18ページへ



## 休養

1日30分程度の昼寝は効果あり

# さらに機能向上のためにいろいろ

## エピソード記憶

- 家計簿をつける
- 過去の体験を思いだしてみる
- 日記をつける

## 注意分割機能

- 積極的に新しい経験をする
- 講習会などに参加して情報を得る
- 今までしていなかったことにチャレンジ

## 思考力（計画力）

- 先の予定や外出、旅行の計画を立てる
- 1日のスケジュールをつくって実行する
- クロスワードなどのパズルをする

## 認知予備機能

- 複数の料理を同時進行で作る
- 数人で会話する
- 体を動かしながら頭をつかう



## どんなことをするの？

認知症に関する相談を受け付け、専門チームで対応を検討する会議をおこないます。検討後は必要に応じて訪問や関係機関と連携をはかり、適切な診断や支援につなげます。かかりつけ医等との連携をはかります。

### 構成メンバー

町内の認知症サポート医・こころの医療センター精神保健福祉士  
こころの医療センター作業療法士・湯浅保健所職員・地域包括支援センター職員

### 相談の対象者

40歳以上の自宅で生活している方、認知症に関して以下のような心配事がある方

最近ものわすれを感じているが、受診するのが不安

認知症の診断を受けたいが本人が受診を拒否している

認知症の薬を処方されたがのんでくれない

認知症の治療や介護サービスを中断している

デイサービスに行きたいが、行きたがらず閉じこもりがち

介護している家族の疲れが限界・・・

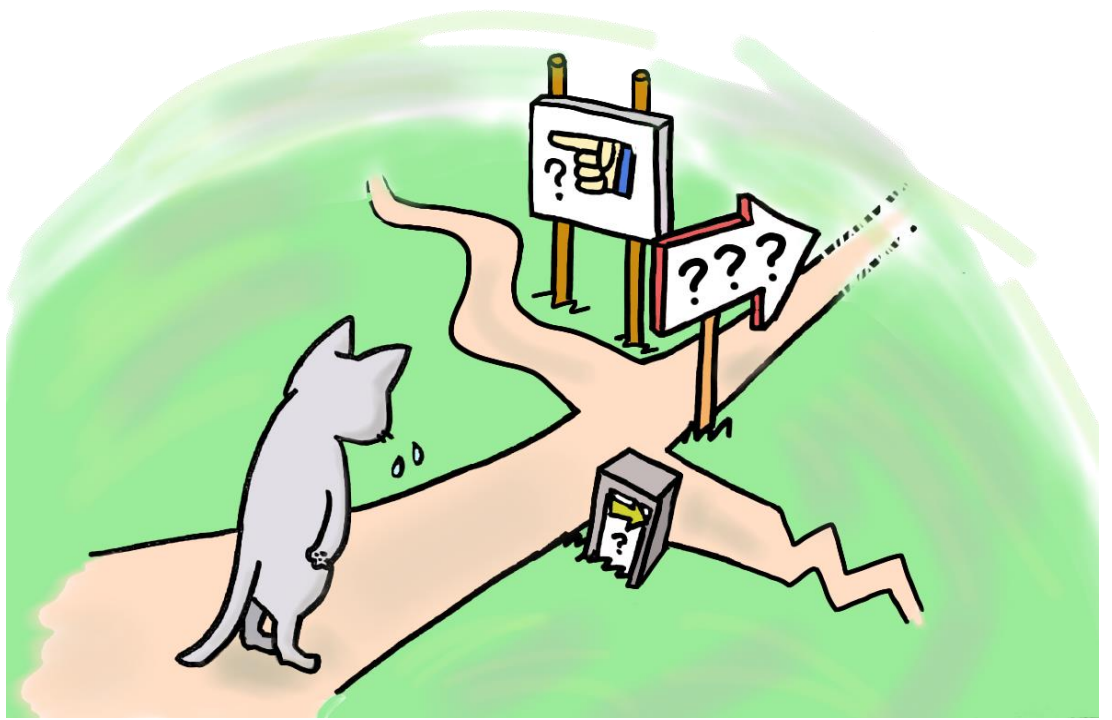
近所の人が認知症ではないかと心配

### 大切な早期対応

- ◎ 早期に適切な治療やケアを受けることにより、認知症の進行を遅らせたり、ご本人やご家族が穏やかに過ごすことができます。
- ◎ 認知症のご本人が一番不安を感じています。周囲が気づいたら見守りと同時に早期に相談しましょう。
- ◎ 病状により飲み薬や貼り薬等が処方されるので、医師や薬剤師に相談しましょう。
- ◎ ご本人が意思決定できる早期の段階に支援につながることで、今後その人らしい日常生活を送ることができます。

### 相談先

有田川町地域包括支援センター（ 金屋庁舎 長寿支援課 ☎ 52-2111 ）

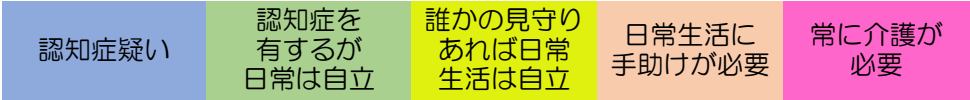






# 目次

認知症の進行（右にいくほど発症から時間が経過し、進行している状態）



理美容						16	買い物支援	38	ページ
						17	配食	39	ページ
						18	訪問理美容	40	ページ
医療						19	薬局	41	ページ
						20	医療機関等	42~46	ページ
地域支援事業・生活支援・介護						21	介護予防・日常生活支援総合事業	47	ページ
						22	介護保険サービス等	48~56	ページ
							居宅介護支援（ケアマネジャー）	48~49	ページ
							訪問介護（ヘルパー）	50~50-2	ページ
							訪問看護（看護師等の訪問）等	51	ページ
							通所介護（デイサービス、デイケア）	52~53	ページ
							小規模多機能（通い中心、訪問、泊まり） 福祉用具（レンタル、購入）	54	ページ
						施設（施設入所）	55~56	ページ	



ありだくん

# 1. 各種相談窓口

名称/内容	相談時間	窓口	相談
健康・介護・認知症・医療・虐待予防・生活に関する相談全般	月～金 8:30～17:15 (祝日・年末年始除く)	有田川町地域包括支援センター 吉備、金屋、清水 ☎52-2111 (代表) 有田川町社会福祉協議会 吉備 ☎52-8886 金屋 ☎32-5755 清水 ☎23-0838	
心配ごと相談 無料法律相談	月～金 8:30～17:15 (祝日・年末年始除く)	有田川町社会福祉協議会 吉備 ☎52-8886 金屋 ☎32-5755 清水 ☎23-0838	
介護に関する 総合的な相談	適宜	きび在宅介護支援センター ☎52-7643 在宅介護支援センター吉備苑 ☎53-2251 在宅介護支援センター寿楽園 ☎32-3228 在宅介護支援センターしみず園 ☎23-0839	
認知症全般	月～金 10:00～15:00 (祝日・年末年始除く)	一般社団法人 和歌山県認知症支援協会 ☎0120-969-487 (通話料無料)	
	月～土 10:00～15:00 (祝日・年末年始除く)	公益社団法人 認知症の人と家族の会和歌山県支部 ☎0120-783-007 (通話料無料)	
認知症疾患 医療センター	月～金 8:30～17:00 (祝日・年末年始除く)	有田市立病院 ☎073-82-0887	
	月～金 8:45～17:30 (祝日・年末年始除く)	和歌山県立医科大学附属病院 ☎073-441-0776	
	月～金 8:30～17:00 (祝日・年末年始除く)	ひだか病院 ☎0738-24-1802	
こころの悩み	月～金 9:30～12:00 13:00～16:00 (祝日・年末年始除く)	湯浅保健所 ☎64-1294 第2水曜、第3水曜、第4木曜 13時30分～(予約制) 必要に応じ訪問対応(要相談)	
		県精神保健福祉センター こころの電話 ☎073-435-5192	
人権全般	月～金 8:30～17:15 (祝日・年末年始除く)	有田川町社会教育課(金屋庁舎) ☎52-2111	
	月～金 9:00～16:00 (祝日・年末年始除く)	公益財団法人 和歌山県人権啓発センター 人権ホットライン ☎073-421-7830	
	月～金 9:00～17:45 (祝日・年末年始除く)	人権相談(和歌山県庁本館2階) ☎073-441-2563	
	月～金 9:00～17:15 (祝日・年末年始除く)	人権相談(和歌山地方法務局) ☎073-422-5131	

名称/内容	相談時間	窓口	相談
商品・サービスの苦情や相談など 消費生活全般	月～金 9:00～17:00 土・日 10:00～16:00 (祝日・年末年始を除く) ※土日は消費者センター で電話相談のみ	有田川町商工観光課(金屋庁舎) 有田川町産業振興室(清水行政局) ☎52-2111(代) 和歌山県消費生活センター ☎073-433-1551	
判断能力低下に伴う 日常的なお金の管理 大切な書類の お預かりに関する 相談・法律・ 財産管理・ 成年後見制度等	月～金 8:30～17:15 (祝日・年末年始除く)	有田川町社会福祉協議会 吉備 ☎52-8886 金屋 ☎32-5755 清水 ☎23-0838	
	予約受付 月～金 9:00～17:30 (祝日・年末年始除く)	県民相談(県庁本館2階)弁護士による相談・ 電話予約制 ☎073-441-2356	
	受付時間 月～金 9:00～17:00 (祝日・年末年始除く)	日本司法支援センター 和歌山地方事務所(法テラス和歌山) ☎050-3383-5457	
	月～金 9:00～17:00 土 13:00～16:00 (祝日・年末年始除く)	司法書士総合相談センター・和歌山 (県司法書士会館) ☎073-422-4272	
家庭や職場、 生き方への不安など 男女共同参画を阻害 する悩み全般	総合相談(電話相談) 火～土 9:00～20:00 日 9:00～16:30 面接相談 (予約制・女性のみ) 火～土 9:00～16:30 日 9:00～15:00 (祝日・年末年始除く)	和歌山県男女共同参画センター “りいぶる” ☎073-435-5246	
難病患者医療相談	不定期 ※あらかじめ お問い合わせください	湯浅保健所 ☎073-64-1294	
在宅医療・介護に 関する不安や悩み 相談	月～金 9:00～17:00 (祝日・年末年始除く)	有田医師会在宅医療サポートセンター ☎090-6970-6303	
	月～金 10:00～17:00 (祝日・年末年始除く)	有田市医師会在宅医療サポートセンター ☎073-85-3388	

## 2. 地域包括支援センター

有田川町

長寿支援課 地域包括支援センター（金屋庁舎） ☎32-5102

事業名	内容	相 談
いきいきサポーター 養成講座	介護予防への関心があり自ら積極的に介護予防に取り組む意思のある方を対象にした講座です 講座終了後は、介護予防サポーター（地域に介護予防を広げる応援者）として活動していただけます 活動例 ○地域の介護予防事業の中でスタッフとして協力する （筋トシ、脳トシ、サロン等） ○イベント時の普及啓発 ○新たな集まりの場づくり	
いきいき脳の 健康教室 (フォローアップ)	月に1回、金屋文化保健センターや烏屋城公民館、清水保健センター等に集まり、認知症予防のためにいいと思う内容を参加者自身が考え計画し実施していく教室です	
認知症サポーター 養成講座	認知症を正しく理解し自分のできる範囲で認知症の方をサポートする認知症サポーターを養成します 有田川町キャラバン・メイト連絡会と協力して出張で認知症サポーター養成講座を開催しています 少人数でも申し込みいただければご希望の時間帯にお伺いします 地域住民や住民組織、職域、学校、企業等が対象となります 所要時間はおよそ1時間から1時間半で受講料は無料です 受講修了者には、認知症応援者の証である「オレンジリング」をお渡します	
認知症 初期集中支援チーム	認知症の方の早期診断・早期支援を目的とし、町内の認知症サポート医他専門職で構成されています。当事者や家族、関係機関からの相談に応じてチーム員会議をおこない、より適切な支援方法を検討し集中的に関わっていきます	
認知症 地域支援推進員	有田川町に必要な社会資源を創出していくために、地域の情報収集をおこない関係機関や住民の方とのつながりを深めていきます	
認知症本人ミーティング  ぴありんくる	認知症の当事者の方や家族の方が自由に話せる場 当事者の方の声を基に有田川町に必要なと思われる社会資源を当事者の方、家族と一緒に作っていきます	
要介護者SOS ネットワーク事業	認知症状等で行方知れずになる恐れのある方を、地域の支援を得て早期に発見できるよう、湯浅警察署や有田川町、民間組織等と連携し事前登録を行っていただくことで、対象者の安全と家族等への支援を図ることを目的としています	
権利擁護相談	成年後見制度についての相談を受け必要に応じて支援を行います また、虐待についての相談や虐待防止ネットワークの構築を行います 消費者被害への相談や専門機関への紹介を行います	



### 3. 在宅支援事業

有田川町

長寿支援課（金屋庁舎）  
住民福祉室（清水行政局）

☎52-2111（代）

事業名	対象者	内容	相 談
日常生活用具の給付等	おおむね65歳以上の市町村民税非課税世帯であって、ひとり暮らし高齢者等	火災報知器・自動消火器・電磁調理器の給付を行います ※上限あり	
電動アシスト機能付き3輪自転車購入補助事業	65歳以上の方で介護予防・日常生活支援総合事業対象者及び要支援（介護）認定者 65歳以上の方で運転免許証を自主返納した方	電動アシスト機能付き3輪自転車の購入費用等を補助 ※上限あり・事前申請必要	
緊急通報装置の貸与（あんしん電話）	満70歳以上のひとり暮らしの虚弱な高齢者（介護保険を申請し認定を受けた高齢者） ひとり暮らしの重度身体障害者等 町長が特に必要と認める方	急病や災害時など、もしものときに、迅速で適切な対応を行うため緊急通報装置を貸与します ※設置費用の負担必要	
高齢者住宅改造補助事業	要支援および要介護認定を受けた高齢者で前年度所得税非課税世帯（資産要件あり）	住宅の改修に必要な費用を補助 ※上限あり	
高齢者福祉通院外出支援事業	おおむね65歳以上の高齢者であって介護保険法に規定する要介護と認定された者で、車椅子等を使用しなければ移動が困難な者、またはこれと同等と認められる者	ストレッチャー装着ワゴン車・車椅子搭載車両を使用し、利用者の自宅またはその付近から医療機関への送迎を行う ※利用料必要	
紙おむつ支給事業	要介護状態で常時失禁状態の高齢者を介護している家族 前年所得税非課税世帯	紙おむつを、年間55,000円を限度として支給	
家族介護慰労事業	要介護4・5で市町村民税非課税世帯の在宅の高齢者で、過去1年間介護保険のサービスを受けなかった者を現に介護している家族	100,000円の慰労金を支給します	
介護手当支給事業	65歳以上の者で要介護3・4・5の認定を受けた者を介護している家族	月額 2,000円支給	

## 4. 健康診査

**有田川町**

健康推進課（金屋庁舎）  
住民福祉室（清水行政局）

☎52-2111（代）

事業名	内容			
特定健診	40～74歳の方が対象（国民健康保険の方が対象） 後期高齢者も、集団健診の平日実施分に受ける事が出来ます  身体測定、血液検査、尿検査、心電図、医師の診察等を行います			
集団健診	子宮がん検診 20歳以上の女性 胃がん検診 40歳以上の方 大腸がん検診 40歳以上の方 胸部検診 40歳以上の方 乳がん検診 40歳以上の女性	視診、内診、細胞診 バリウムによる胃透視検査 便潜血反応検査 肺がん検診（X線検査） マンモグラフィ検査		
個別健診	子宮がん検診 20歳以上の女性 乳がん検診 40歳以上の女性 歯周疾患検診 40、50、60、70歳の方	視診、内診、細胞診 マンモグラフィ検査 歯周組織検査		
人間ドック 脳ドック	30歳以上の有田川町国民健康保険または後期高齢者医療被保険者の方が対象 体のすみずみまで検査できます（町と契約している医療機関での受診になります）			
トレーニング ルーム	曜日	9時～13時	13時～16時	18時～21時
	月曜日	○	○	×
	火曜日	○（健康運動指導士）	×	×
	水曜日	○（健康運動指導士）	×	×
	木曜日	○	○	○
	金曜日	○（健康運動指導士）	×	×
きび保健福祉センターでトレーニングを行っています 料金は無料です 18歳以上の有田川町民の方が対象です 祝日・年末年始は休みです				

予防・生きがい

## 5. 図書

### 図書館、図書室

※その他、都合により臨時休館する場合がございます

名称	住所・連絡先	営業時間
有田川町 地域交流 センター 「ALEC」	下津野704 ☎ 52-4730	火～金 10時～19時 土、日、祝日（振替休日）10時～17時 休館日 月、年末年始 ※月曜日が祝日の場合は翌日が休館
ちいさな駅 美術館	明王寺36-1 藤並駅2F ☎ 52-2580	火～金 10時～19時 土、日、祝日（振替休日）10時～17時 休館日 月、年末年始 ※月曜日が祝日の場合は翌日が休館
金屋図書館	金屋7 ☎ 32-5789	火～日 9時～17時 休館日 月、祝日、年末年始
しみず 図書室	清水430-1 ☎ 25-1788	火～土 9時～12時30分 13時30分～17時 休館日 日曜・月曜・祝日・年末年始

予防・生きがい

お問い合わせは 地域交流センターALEC  
☎52-4730

※施設・学校の都合により変更になる場合があります

### 移動図書館

※毎年度、学校は5月からの運行開始となります

名称	住所	営業時間
こころの医 療センター	庄31	第1水曜日／第3水曜日 14:10～14:30
小川小学校	小川610	第1火曜日／第3火曜日 13:00～13:30
西ヶ峯 小学校	西ヶ峯1489	第1金曜日／第3金曜日 15:25～15:45
鳥屋城 小学校	金屋647	第2木曜日 13:00～13:30
石垣小学校	吉原792-1	第3金曜日 13:00～13:30
しみず園	栗生710-4	第2水曜日 15:30～16:00
八幡小学校	清水271-1	第1金曜日 13:00～13:45
安諦小学校	板尾139	第2水曜日 12:50～13:00

## 6. 公民館活動等

有田川町 社会教育課（金屋庁舎） ☎52-2111（代） 平成31年4月現在  
 地域の人たちが集まり、仲間づくりや学習活動、趣味のサークル活動などを行うところ

公民館	教室・サークル	公民館	教室・サークル	公民館	教室・サークル	
藤並	競技かるた	石垣	ダンス	五西月	書道	
	バレエエクササイズ		生花		英会話	
	健康舞踊体操		おはなし会		パソコン	
	臨床美術		コーラス		ヨガ	
	編み物		英会話		手芸	
	アートフラワー		なかよしヨーガ		歌謡愛好会	
	英会話		金屋俳句会		ギター	
	絵手紙		囲碁サークル		料理	
	水彩画		タンポポ会（体操）		お菓子・ケーキ作り	
	めざそう！美文字		体操		生け花	
	井戸端会議	ニコニコ会料理	歩こう会			
	座談会	古文書	ファミリーコンサート			
	手話（午後の部）	毛筆	カバン作り			
	手話（夜の部）	吹奏楽	将棋練習			
	エコクラフト	生花	グラウンドゴルフ			
	古文書	編み物	フラワーアレンジメント			
	おやつ倶楽部	茶道	編み物			
	速記	三味線	ワイワイ雑談会			
	ヨガ	朗読	パソコン			
	山の幸染め	土曜（硬筆・英会話・ピアノ）	押し花			
トールペイント	高齢者コミュニティー	絵手紙				
ビーズアクセサリ	ギター	実用書道				
有田山の会	鳥屋城	土曜教室	岩倉	生け花		
太極拳		茶の湯		みそ・こんにゃく作り		
田殿		押し花		ソーイング	栗生	民踊
		大人のためのらくらくピアノ		編み物		ヨガ
		色鉛筆画		おはなし会		クラフト
		骨盤エクササイズ		hand made（編み物等）		手芸
		プラかご作り		着付け		パッチワーク・リメイク
		ヨガ		生花	五郷	編み物
		編み物		痛みをとる健康体操（昼・夜）		編物
		絵画油絵（虹の会）		九鬼整体体操		卓球
	生け花	大正琴（ささゆり会）	ソフトバレー			
	大正琴	金栄吟詩会	グランドゴルフ			
俳句の会	金屋短歌会	城山	ヨガ			
趣味のポーセラーツ	手話サークル		ダンス			
ろっ骨エクササイズ	生命の貯蓄体操		白馬バトミントン			
料理	俳句		清水	民踊		
ハワイアンキルト&パッチワーク	郷土史研究会			茶道		
寄せ植え（多肉植物）	太陽ヨーガ 鈴の会			女子ソフトテニス		
ミシンとなかよし	押し花			押し花		
パンづくり	金屋ヨガ			手芸		
バルーンアート	歌謡愛好会		ヨガ			
ヨーガ	習字		安諦	大正琴		
バルーンアート	琴修会	男の料理				
ステンドグラス	カラオケを楽しむ日	民謡				
コーラス	冠句	楠本	手芸 筋トレ			
詩吟			久野原	編み物		
エコクラフト						

予防・生きがい

<b>講座</b>	いきいき大学（吉備、金屋、清水）	<b>内容等</b>	高齢者（六十歳以上）が講座を通じて、体操やバスで行く研修、脳トレ等で楽しく学びます（年4～5回）
-----------	------------------	------------	--



## 7. 社会福祉協議会、老人クラブ

有田川町社会福祉協議会

吉備 ☎ 23-8800

清水 ☎ 23-0838

事業名	対象者	内容
小地域交流事業	大字区・町内のボランティアグループ等	ふれあい・支えあいを促進するために実施する事業（夏祭り・親睦会等）に対し20,000円を限度に助成します 助成希望される場合は事前に計画書が必要です
小地域交流サロン活動	地域でサロン活動を行うグループ	地域のコミュニケーションの場として、年4回以上継続的にサロン活動を行うグループに30,000円を限度に助成します 助成を希望される場合は事前に計画書が必要です
社協ハートサロン事業	有田川町にお住まいで70歳以上の高齢者世帯 等	買い物つきのサロンを実施しています 参加費500円 実施地域についてはお問い合わせください
ひとり暮らし高齢者の食事会	有田川町にお住まいで70歳以上のひとり暮らしの方	閉じこもり予防と生きがい活動支援を目的に各地域で実施しています
介護者リフレッシュ事業	介護認定を受けて在宅で生活されている方の介護者様	在宅で家族の介護をされている方を対象に、介護に関する研修会やリフレッシュしていただくための日帰り旅行を実施しています
高齢者テレフォンサービス	有田川町清水地域にお住まいで90歳以上のひとり暮らしの方	4ヶ月に1回程度、電話にて現状確認等を行っています
福祉用具等リサイクル事業ゆずり愛	有田川町にお住まいの方	ご家庭で不要となった福祉用具等を「譲りたい方」と「譲って欲しい方」との橋渡しを行います <対象用具> ・車いす ・ベッド ・チャイルドシート ・ベビーカー等
福祉機器貸出事業	ケガや病気などで短期間に福祉機器が必要となった方（介護保険優先）	<貸出できる福祉機器> ・車いす ・電動ベッド ・松葉杖等 車いす、ベッドは要介護1までの方対象 基本料金は無料ですがベット（マットレス）返却時、消毒代（4,320円程度）がかかります 貸出には申請書が必要です 事前にお問い合わせください
心配ごと相談	有田川町にお住まいの方	原則、毎週木曜、13時～16時 相談室での面談、電話による相談
無料法律相談	有田川町にお住まいの方	弁護士相談、原則、毎月1回木曜日13時～16時 公証人相談、年間2回 相談は予約制で無料
日常的なお金の管理・大切な書類のお預かりに関する相談	・判断能力が不十分な方 ・この事業の契約内容について判断しうる能力のある方 ・判断能力がない方	福祉サービス等の情報提供や利用の手伝い 役所への書類の提出、日常生活のいろいろな手続き 福祉サービス利用料や公共料金、医療費等の支払い 通帳や証書などの大切な書類のお預かり ・重要な契約等法律行為 ※利用料必要
つなぎ資金の貸付・生活福祉資金	所得等の制限があり	相談支援付きの貸付です 詳細についてはお問い合わせください

予防・生きがい

対象者	内容
おおむね60歳以上の方なら どなたでも入会できます	グラウンドゴルフ大会や研修旅行・美化活動など、 地域の特性にあわせて活動しています

各地区老人クラブ

吉備地域

金屋地域

清水地域

地域	地区名	単位クラブ名	地域	地区名	単位クラブ名	地域	地区名	単位クラブ名	予防・ 生きがい
藤並	天満	松寿会	石垣	吉原	千歳会	粟生	粟生	粟生老人クラブ	
	一ツ松	一心会		糸川	万寿会(自主運営)		五郷	中原	松寿会
	北筋	万年青会		修理川	修和会	城山		二澤 北野川	橘長寿会
	植野	千歳会		歓喜寺	歓喜寺老人クラブ		東大谷	長寿会	
	奥	玉寿会	鳥屋城	吉田	吉寿会	二川	長寿会		
	水尻	喜楽会		小川	白寿会		日物川	青老会	
	熊井 なぎの里	熊井なぎの里会		中野	中野気楽会	楠本	百歳クラブ		
	明王寺	若葉会		中井原	中善クラブ		沼	福寿会	
	小島	青春クラブ		金屋	金笑クラブ		遠井	永生会	
	野田	NSクラブ(自主運営)		岩野河	喜楽会		三田	三田老人クラブ	
田殿	田口	プラチナ会	岩倉	川口	川口長寿会	八幡	宮川	宮川老人クラブ	
	井口	老友会		谷	谷老人クラブ		大蔵	大蔵老人クラブ	
	賢	八千代会		立石	朗友会		清水西原	春日老人クラブ	
	田角	笑楽会	五西月	北地区	友遊クラブ		清水小峠	若宮老人クラブ	
	長谷	深草クラブ		西ヶ峯上	遊楽会		清水下	紅葉老人クラブ	
	出	笑和会		西ヶ峯下	西上老人クラブ		清水 湯子川	湯子川老人クラブ	
	角	老盛会		有原	有楽会		清水上・ 中	古城緑風会	
	長田	若葉会		青田	青寿会		久野原	久野原老人クラブ	
	大賀畑	浦島会		沼田	永楽会		下湯川	栄寿会	
御霊	庄一	庄光会	生石	生石	生石老人クラブ	安諦	井谷 室川	井谷・ 室川老人クラブ	
	庄二	松栄会		糸野	秋葉クラブ		板尾	板尾老人クラブ	
	西丹生岡	千寿会		下六川	常春会		杉野原	老友会	
	吉見	互助会		黒松	迎福会		押手	押手老人会	
	徳田	徳寿会		上六川	長寿会		沼谷	沼谷老人クラブ	

## 8. サロン

### 町内のサロン

長寿支援課 地域包括支援センター（金屋庁舎）  
社会福祉協議会

☎32-5102  
☎23-8800

近所の会場で高齢者 やボランティア等が集まって行う楽しい仲間作りの活動

平成31年3月現在

地域	サロン名	開催場所	日時
藤並	地域交流会	高瀬公民館	奇数月不定期 12:00~15:00 年6回実施予定
	いきいきサロン 一ツ松	旧一ツ松公民館	毎月第3水曜日 13:30~15:00 年10回実施予定
田殿	賢サロン	賢公民館	毎月15日 13:00~15:30 年7回実施予定
	ふなさかサロン	船坂公民館	不定期 14:00~15:30 年4回実施予定
	みかん	きび保健福祉センター	不定期 10:00~12:00 年4回実施予定
	長田さくらんぼ サロン	田殿公民館	第2月曜日 19:00~21:00 年8回実施予定
	大谷サロン 野ぎく	大谷公民館	水曜日 13:00~15:00 年12回実施予定
	夢サロン	井口公民館	不定期 14:00~16:00 年4回実施予定
	みのりの会	上中島公民館	13:30~15:00 年5回程度（第1月曜日）
御霊	ほほえみ サロン	御霊コミュニティ センター	奇数月第4火曜日 13:00~15:00 年5回実施予定
	さくらサロン	庄二公民館	毎月第2木曜日 12:00~16:00 年11回実施予定（12月はお休み）
	奥徳田サロン	奥徳田公民館	不定期 年8回実施予定
	垣倉にこにこ クラブ	垣倉公民館	不定期 13:00~15:00 年4回実施予定
	徳田つくしんぼ	下徳田公民館	火曜日 13:00~15:30 年9回実施予定
石垣	ひまわり喫茶	吉原区民館	毎月10日・30日 13:00~15:00 年21回実施予定
	糸川つながり サロン	糸川集会所	20日 13:00~15:30 年8回実施予定
	あじさい	歓喜寺区民館	毎月22日 13:00~17:00 年12回実施予定
鳥屋城	伏羊やまゆり サロン	伏羊公民館	第1日曜日 13:00~15:00 年6回実施予定
	YYサロン	吉田区民館	不定期 年8回実施予定
	サロンまったい	小川区民館	第1土曜日 13:00~15:00 年5回実施予定
	中野なかよし サロン	中野区民館	25日 13:00~15:00 年9回実施予定
	いちばサロン	市場区民館	奇数月第4日曜日 13:00~15:00 年5回実施予定
	子育てサロン ぽっかぽか	金屋文化 保健センター	毎月第1水曜日 9:00~11:00 年11回実施予定（1月はお休み）
	中井原コミュニ ティサロン	中井原区民館	最終日曜日 13:00~15:00 年5回実施予定

予防・生きがい

地域	サロン名	開催場所	日時
鳥屋城	サロンカーナちゃん	金屋区民館	毎月30日(2月のみ28日) 13:00~15:00 年10回(12月のぞく)実施予定
	サロンおもてなし	長谷川区民館	10日 13:00~15:00 年8回実施予定
岩倉	川口ふれあい喫茶(花空)	川口集会所	毎月第2火曜日 13:00~15:00 年10回実施予定
	谷地区出張サロン	谷地区集会所	偶数月第1日曜日 13:00~15:00 年6回実施予定
	サロン熊野山	立石区民館	第1水曜日 年9月実施予定
五西月	サロン絆	西ヶ峯コミュニティセンター	最終火曜日 13:00~15:00 年9回実施予定
	中峯サロン	中峯集会所	不定期 13:00~15:00 年4回実施予定
	沼田サロン うぐいすの里	沼田集会所	第1木曜日 13:00~16:00 年12回実施予定
	サロンくすのき	西ヶ峯上区民館	第4土曜日 年9回実施予定
	中悠々会	中区民館	第2金曜日 年12回実施予定
	にこにこおしゃべり広場	尾上区民館	不定期 年6回実施予定
粟生	おしゃべりサロン	旧粟生小学校	第2火・第4金曜日 9:00~12:30 年18回実施予定
五郷	五郷サロン	五郷生活改善センター	毎月第3or4木曜日 13:30~15:00 年12回実施予定
城山	子育てサロン ひだまり	高齢者福祉センター 二川	毎月第3水曜日 9:30~11:30 年12回実施予定
	境川サロン	境川コミュニティセンター	不定期 9:00~10:30 年4回実施予定
八幡	楠本 かしまし会	旧楠本小学校給食室	不定期 年7回程度
	三田いきいき サロン	三田活性化センター	毎月第2水曜日 13:30~15:30 年10回実施予定
	大蔵おしゃべり サロン	大蔵コミュニティセンター	不定期 12:00~15:00 年5回実施予定
	なごやかサロン	清水会館	毎月第2木曜日 10:00~12:00 年11回(8月のぞく)実施予定
安諦	安諦サロン	安諦地区基幹集落 センター	毎月第1火曜日 11:00~15:00 年12回実施予定
	杉野原ふれあい いきいきサロン	杉野原活性化センター	不定期 11:00~13:00 年10回実施予定
	沼谷サロン	沼谷集会所	毎月第4火曜日

予防・生きがい

# 9. ボランティア

ボランティア  
連絡協議会

社会福祉協議会

吉備 ☎23-8800

清水 ☎23-0838

平成31年3月現在

地域	団体名	活動内容
吉備	絵手紙	季節の絵手紙作り
	園芸	花いっぱい運動
	お話サークル たまたまばこ	手作り紙芝居・朗読・オカリナ演奏
	吉備福祉太鼓	イベント・まつりでの太鼓演奏
	給食	事業開催時の食事づくり
	施設	施設に行き介助等手伝い
	全般	古切手や書き損じハガキの収集・仕分け
	清掃	清掃活動
	たんぽぽ	地域での朗読
	配食	配食
	ハッピーベル	ハンドベル演奏
	ふれあい訪問	訪問での安否確認
	文化	演芸・習字・カラオケ・囲碁等施設に行き披露
	TOKINASHI	施設・イベント等でのコーラス
金屋	おはなしサークル・ つくしんぼ	おはなし会・イベント司会
	外出支援 ボランティア	町内高齢者施設入所者の買物などの外出を支援
	喫茶コスモス	町内高齢者施設でサロンの開催
	給食・配食 ボランティア	配食・友愛訪問
	車いすダンス サークル・幸	車いすダンス
	ささゆりサービス	事業開催時のお味噌汁づくり
	スマイリー・ マウス	障がい児者・高齢者対象のパソコンサロンを開催し交流を広げる
	赤十字奉仕団・ ビューティーケア	ハンドマッサージにより心をやわらげ、触れ合うことで交流を深める
	文化サークル	舞踊・手芸・押し花・絵手紙・茶道・生花等
	点字サークル・ 点心班	絵本や文章の点訳・点字名刺の作成、出張講座の開催
	あしながおばさん	手作り品などをバザーで販売し、収益金で様々なボランティア活動
	ぽっかぽかサポーター	子育てサロン
	ひまわり会	吉原区で「ひまわり喫茶」の開催や三世代交流事業などの開催
	地域サロン	地域でのサロン活動

予防・生きがい



地域	団体名	活動内容
清水	さくら	社協行事の手伝い
	どんぐり	上地区配食・友愛訪問
	杉の子	下地区配食・友愛訪問
	せせらぎ	朗読
	ふれあい	おやつ作りボランティア
	ひまわり	季節のお便り
	ひばり	行事開催時の食事作り
	すみれ会	町内花いっぱい活動
	城山友遊会	地域の清掃・イベント・趣味活動
	つばめ	収集活動
	布紙戯たまご	マジック・施設訪問
	ひだまり	子育てサロン
	地域サロン	地域でのサロン活動

予防・生きがい

### その他ボランティア団体

地域	団体名	活動内容
吉備	地域サロン	地域でのサロン活動
金屋	川口花空会	お茶を飲みながら談笑・ゲーム・手芸をし、互いの親睦を深めあう
清水	栗生やよい会	施設訪問
町内	子どもサポーター	子どもたちの登下校時に道路沿いに立ち、安全確保を行うと共に自動車でパトロールを実施する
	ささゆり会	大正琴の演奏に施設等へ訪問する
	地域見守り協力員ボランティア	行政や地域の民生委員等と連携・協力して、高齢者等の見守りや声かけをする
	図書館サポーター	蔵書の配架・整理、移動図書、読書推進のための本の読み聞かせ
	わかやま子どもセーフティガード	通学路に立って、子どもたちの見守り活動を実施する

# 10. 筋トレ、運動グループ

いきいき百歳体操  
シニアエクササイズ

社協福祉協議会  
長寿支援課 地域包括支援センター（金屋庁舎）

☎23-8800  
☎32-5102  
平成31年4月現在

地域	名称	いき百	シニア	開催場所	日時
藤並	憩いの家		○	老人憩いの家紅梅荘 (天満)	月2回火曜日 13:30~15:00
	なかよし	○		旧一ツ松区民館	毎週金曜日 13:00~14:00
	高瀬区	○		高瀬公民館	毎週火曜日 13:00~14:00
	北筋コスモス クラブ		○	北筋公民館	毎週水曜日 9:30~11:00
	千歳会	○		植野公民館	毎週金曜日 19:00~20:00
	奥区	○		老人ホーム ハートケア万笑	毎週水曜日 9:00~10:00
	水尻区	○		水尻公民館	毎週水曜日 9:00~10:00
	水尻区(個人宅)	○		個人宅	毎週金曜日 10:00~11:00
	熊井区	○		熊井公民館	毎週火曜日 13:30~14:30
	熊井なぎの里区	○		なぎの里公民館	毎週水曜日 13:30~14:30
	明王寺区	○		明王寺公民館	毎週木曜日 10:00~11:00
	青春クラブ	○		小島教育集会場	毎週火曜日 13:00~14:00
	野田区	○		野田公民館	毎週金曜日 13:00~14:00
田殿	大賀畑区	○		大賀畑公民館	毎週金曜日 19:00~20:00
	田口区	○		田口公民館	毎週月曜日 13:00~14:00
	大谷区	○		大谷公民館	毎週水曜日 13:00~14:00
	健康UP いのくち	○	○	井口公民館	毎週金曜日 13:00~14:30
	賢区		○	賢区公民館	第1・2・3日曜日、第4金曜日 13:00~15:00
	田角区	○		田角公民館	月1回日曜日 13:30~14:30
	船坂区	○		船坂公民館	毎週日曜日 14:00~15:00
	出区	○		出コミュニティ 消防センター	毎週火曜日 13:00~14:00
	尾中区	○		尾中公民館	毎週水曜日 13:00~14:00
	健康! 花咲クラブ		○	きび保健福祉センター (角)	月2回月曜日 10:00~11:30
	角区	○		角公民館	毎週月曜日 19:00~20:00
	さくらんぼ	○	○	田殿公民館	月2回火曜日 13:30~15:00

予防・生きがい

いきいき百歳体操  
シニアエクササイズ

地域	名称	いき百	シニア	開催場所	日時
田殿	上中島区	○		上中島公民館	毎週木曜日 13:00~14:00
御霊	徳田つくしんぼ		○	徳田区防災 コミュニティーセンター	毎週火曜日 10:00~11:30
	下徳田区	○			月1回火曜日 13:00~14:00
	一歩一歩	○		ケアルーム一歩一歩 (徳田)	毎週水曜日 13:00~14:00
	秋葉区	○		秋葉公民館	毎週水曜日 9:00~10:00
	上徳田区	○		上徳田公民館	毎週月曜日 13:00~14:00
	さくら		○	庄二区公民館	毎週金曜日 10:00~11:30
	森田内科 クリニック	○		森田内科クリニック 多目的室(庄)	毎週火曜日 14:00~15:00
	カーネーション		○	御霊地区コミュニティー センター(庄)	月2回火曜日 13:00~14:30
	垣倉にここに クラブ		○	垣倉公民館	毎週水曜日 13:30~15:00
	ひまわり		○	畑浦公民館	月1回月曜日 13:00~15:00
	東丹生岡区	○	○	東丹生岡公民館	毎週水曜日 13:00~14:00
	わかばの郷	○		有料老人ホーム わかばの郷(西丹生岡)	毎週木曜日 14:00~15:00
	西丹生岡区	○		西丹生岡公民館	第1・3木曜日 13:30~14:00
	吉見区	○		吉見会館	毎週金曜日 12:30~13:30
石垣	吉原筋トレ 同好会	○		吉原区民会	毎週火曜日 9:00~10:00 13:00~14:00
	たんぽぽ	○		グループホームたんぽぽ (吉原)	毎週火曜日 13:30~14:30
	オレンジの郷	○		介護保険施設 オレンジの郷(吉原)	毎週金曜日 13:30~14:30
	石垣公民館	○		石垣公民館	毎週木曜日 13:00~14:00 毎週金曜日 19:00~20:00
	糸川区	○	○	糸川集会所	毎週木曜日 9:00~11:00
	しゅり	○		生活介護事業所 しゅり (修理川)	毎週水曜日 14:00~15:00
	宇井苔区	○		宇井苔八き地集会場	毎週金曜日 10:00~11:00
	わろてんか クラブ		○	個人宅(歓喜寺)	月1回(月末) 13:00~14:30
鳥屋城	伏羊区		○	伏羊区民館	毎週金曜日 13:00~15:00
	中野お達者 クラブ		○	中野区民館	毎週木曜日 13:00~14:30

予防・生きがい

いきいき百歳体操  
シニアエクササイズ

地域	名称	いき百	シニア	開催場所	日時
鳥屋城	上野（小川区）	○		上野会館	毎週水曜日 13:00~14:00
	小川区	○	○	小川公民館	毎週木曜日 13:00~14:00
	吉寿会		○	吉田区民館	第1・3水曜日 13:00~14:00
	吉田区（青空）	○		吉田お地藏さん（吉田）	毎週木曜日 16:00~17:00 （※季節により変更あり）
	市場区	○		市場区民館	毎週火曜日 10:00~11:00
	中井原区	○		中井原公民館	毎週水曜日 13:00~14:00
	いこら塾		○	金屋農村センター（金屋）	毎週木曜日 9:30~11:00
	金笑クラブ		○	金屋区民館	第1・3水曜日 13:00~14:30
	ケアルームこもれび	○		ケアルームこもれび（金屋）	毎週木曜日 13:00~14:00
	長谷川区	○		長谷川区民館	毎週金曜日 8:30~9:30
岩倉	にこにこ会		○	川口集会所	毎週月曜日 9:00~10:30
	岩野河区	○		岩野河集会場	毎週月曜日 15:00~16:00
	岩倉公民館	○		岩倉公民館（岩野河）	第2・4月曜日 15:40~16:40
	立石区	○		立石区民館	毎週土曜日 9:30~10:30 毎週水曜日 19:00~20:00
	谷区	○		谷地区集会場	毎週木曜日 13:00~14:00
五西月	ニコラス		○	旧北小学校（瀬井）	毎週木曜日 13:30~15:00
	西ヶ峯下区	○		西ヶ峯地区 コミュニティーセンター	第2・4火曜日 13:00~15:00
	西ヶ峯上区	○		西ヶ峯上区民館	毎週月曜日 9:30~10:30
	中悠々会		○	中区民館	第2・4金曜日 13:00~14:30
	中峯区	○		中峯区集会所	月2回月曜日 13:00~14:00
	五西月公民館	○		五西月公民館（本堂区）	毎週月曜日 13:00~14:00
	有原区	○		有原へき地集会場	毎週火曜日 13:00~14:00
	青田区	○		青田区民館	毎週火曜日 13:00~14:00
	うぐいすの里	○		沼田地区集会所	第1・3木曜日 13:00~14:00
	延坂・西園区	○		西園区民館	毎週月曜日 13:00~14:00
	尾上区	○		尾上集会場	毎週月曜日 13:30~14:30

予防・生きがい

いきいき百歳体操  
シニアエクササイズ

地域	名称	いき百	シニア	開催場所	日時
五西月	小原区	○		小原集会場	毎週水曜日 13:00~14:00
	生石区		○	生石小学校 体育館	第4金曜日 13:00~14:30
	生石区(上番)	○		生石上番集会場	毎週火曜日 13:00~14:00
生石	糸野区		○	糸野集会所	毎週水曜日 8:30~10:00
	生石(うぶいし)地区	○		生石公民館	毎週火、金曜日 9:00~10:00
	下六川区	○		ヤマギシズム ロビー	毎週火曜日 15:00~16:00
	黒松区	○		黒松区民館	毎週水曜日 13:30~14:30
	釜中区	○		釜中集会所	月1回 1日 19:00~ 毎週金曜日 13:00~14:00
五郷	ほどほど健康クラブ五郷		○	五郷コミュニティセンター	第1・3水曜日 10:00~11:30
	中原区	○		中原集会場	毎週月曜日 10:00~11:00
城山	ほどほど健康クラブ栗生		○	栗生公民館	第2・4水曜日 10:00~11:30
	栗生個人宅	○		個人宅	毎週月曜日 13:40~14:40
	二川福祉センター	○		高齢者福祉センター	毎週月曜日 9:00~10:00
	二川区	○		城西会館	毎週火曜日 13:00~14:00
清水	境川友の会	○	○	境川コミュニティセンター	毎週金曜日 8:30~9:30
	楠本区	○	○	楠本小学校	第1・3金曜日 13:00~15:00
	三田区	○		三田活性化センター	毎週水曜日 13:00~14:00
	さつき会		○	清水保健センター	第2・4水曜日 14:00~15:30
	ひまわり	○		清水保健センター	毎週木曜日 14:00~15:00
	ほがらか会	○		久野原コミュニティセンター	第1・3水曜日 13:30~14:30
	下湯川区	○		下湯川ふるさと村	毎週火曜日(冬季限定) 13:30~14:00
安諦	杉野原区	○		杉野原活性化センター	毎週火曜日 8:30~9:30
	なかよし会		○	安諦地区基幹集落センター(板尾)	第2・4水曜日 9:00~10:30
	押手区	○		押手活性館	毎週木曜日 10:00~

予防・生きがい



# 11. 繋がり、集まり等

## 生活支援コーディネーター

NPO法人ひだまりの和  
中井原112-1 ☎32-2234

事業名	対象者	内容
生活支援 コーディネーター	有田川町に在住する方	①地域に不足している必要な支援がないか探したり、 地域に新しく支援の仕組みを作ったり、支援の担い手を 育成したりする ②主に高齢者の生活に関わる組織同士が、顔の見える関係 になるように手助けする ③地域の中で助けてもらいたい人と、助けることができる 人をつなげるなど

予防・生きがい

## 集まりの場

事業名	対象者	内容
古民家 カフェ 「柑乃屋」	誰でも	みかん狩りや椎茸狩り、食事もできます 障害者の就労支援 西丹生☎456 ☎090-6979-6007
ケアルーム 一歩一歩	誰でも	憩いと健康の場所 いきいき百歳体操 毎週水曜 13:00~ 徳田192 ☎52-4666
あでの森の カフェ・ カインド	誰でも	心身とも健康維持を目的とした地域サロン 月・木曜 10:00~15:00 介護の勉強会、体操、茶話会 <del>土曜(月2回) 13:00~15:00</del> 板尾138-1(安諦中学校跡) ☎090-7881-8191

## 12. シルバー人材センター

シルバー人材センター

☎52-4567

事業名	対象者	内容
シルバー人材で働く	有田川町に在住する概ね、60歳以上の健康で、働く意欲のある方で、センターの趣旨に賛同される方であれば、誰でも入会することができます	60歳以上の方のそれぞれのライフスタイルに合わせた「臨時的かつ短期的または、その他 軽易な作業」を提供するとともに、ボランティア活動をはじめ、様々な社会参加をとおして高齢者の健康増進 ・生きがいある生活の実現と、地域社会の福祉の向上と活性化に貢献します
シルバー人材利用	公共団体、民間企業、一般家庭	仕事を依頼したい方は、センターまでご連絡下さい 仕事の内容・希望・条件などをお伺いし、担当者がお見積もりいたします  仕事例 <ul style="list-style-type: none"> <li>・ふすま、障子張り</li> <li>・植木手入れ</li> <li>・空き家の見回り</li> <li>・福祉、家事援助サービス</li> <li>・除草、草刈、農作業</li> <li>・公共施設等の清掃</li> </ul>

予防・生きがい

# 13. 障害者福祉

## 有田川町

やすらぎ福祉課（金屋庁舎）  
住民福祉室（清水行政局）

☎52-2111（代）

種類	対象者	支援内容
身体障害者手帳	病気やけが・事故などで視覚・聴覚・平衡機能、音声・言語・そしゃく機能肢体、内部（心臓、じん臓呼吸器、ぼうこう、直腸、小腸、ヒト免疫不全ウイルスにより免疫機能）に障害のある方	◇障害福祉サービスの利用（一部介護保険優先） ◇補装具費の支給（購入・修理）*一部介護保険優先 ◇日常生活用具の給付・貸与（一部介護保険優先） ◇所得税・町民税の所得控除、自動車税 ・軽自動車税の減免 ◇運賃・通行料・公共料金の割引 ◇更生医療の給付 ◇NHK受信料の減免 ◇重度障害児（者）医療費の給付 など
療育手帳	児童相談所または知的障害者更生相談所で知的障害があると判断された方	◇障害福祉サービスの利用 *一部介護保険優先 ◇所得税・町民税の所得控除、自動車税 ・軽自動車税の減免 ◇運賃・通行料・公共料金の割引 ◇NHK受信料の減免 など
精神障害者保健福祉手帳	精神障害のため、長期にわたり、日常生活等に制限を受ける方	◇障害福祉サービスの利用（一部介護保険優先） ◇所得税・町民税の所得控除、自動車税 ・軽自動車税の減免 ◇NHK受信料の減免 など

障害・医療系

障害者 相談支援・家族支援・安否確認・見守り・緊急時支援

名称	住所・連絡先	設置主体・事務局	相談区分			
			身体	知的	精神	障害児
おひさま相談支援室	奥巡り田104-1 ☎23-7739	(福) ひまわり福祉会				○
なのはな相談支援室	庄32-4 ☎23-8555	(福) ひまわり福祉会				○
有田圏域障害児者相談支援事業所ゆい	角75-1 ☎52-7702	(福) 和歌山県福祉事業団	○	○	○	○
相談支援センターまごころランド	上中島859-1 ☎52-6789	(福) 千翔会	○	○	○	○
有田地域生活支援センターつくし	熊井759-1 ☎52-6161	(福) 有田つくし福祉会	○	○	○	○
相談支援事業所あゆむ	天満306ルーチェソラーレⅢ101 ☎23-7228	(株) 日進月歩	○	○	○	
五稜の会(こころの医療センター内)	庄31 ☎073-489-4213	大畠氏宅 (090-7343-8392)			○	
水曜会(グリーンスペース内)	徳田95 ☎52-8039	吉田氏宅 (073-445-3463)			○	
紀の国断酒会友綱有田支部	糸川704 ☎32-2447	津呂氏宅			○	
障害児者父母の会	中井原136-2 ☎52-2111	有田川町 やすらぎ福祉課(金屋庁舎)	○	○	○	○
民生児童委員見守り協力員	中井原136-2 ☎52-2111	有田川町 やすらぎ福祉課(金屋庁舎)	○	○	○	○
健康推進課	中井原136-2 ☎52-2111	有田川町 健康推進課(金屋庁舎)	○	○	○	○
有田川町家庭支援総合センター	中井原136-2 ☎52-2111	有田川町 健康推進課(金屋庁舎)				
やすらぎ福祉課	中井原136-2 ☎52-2111	有田川町 やすらぎ福祉課(金屋庁舎)	○	○	○	○
清水行政局住民福祉室	清水387-1 ☎52-2111	有田川町 住民福祉室(清水行政局)	○	○	○	○

市町村障害者虐待防止センター

障害者虐待防止センター	中井原136-2 ☎32-3111	有田川町(金屋庁舎)	○	○	○	
-------------	----------------------	------------	---	---	---	--

## 14. AED（自動体外式除細動）

けいれんした状態になった心臓に対し、電気ショックを与える医療機器です。一般の方でも使用でき、公共施設、学校、企業等人が多く集まるところを中心に設置されています

地域	分類	施設名	所在地	電話番号
吉備	公共・公的施設	有田川町役場 吉備庁舎	下津野2018-4	52-2111 (代)
		有田川町 子ども総合センター	下津野2018-5	53-2766
		有田川町 地域交流センターALEC	下津野684-1他19	52-4730
		有田川町立鉄道公園	徳田124-1	52-8710
		有田川町立スポーツ施設秋葉多目的スポーツ施設	徳田1446-4	52-5374
		環境センター	上中島927	52-5384
		きび体育館	庄814-1	52-5859
		和歌山県農林水産総合センター果樹試験場栽培部	奥751-1	52-4320
		JR藤並駅	明王寺37-1	52-7345
	学校・保育所	有田中央高等学校	下津野459	52-4340
		吉備中学校	下津野460	52-2059
		藤並小学校	天満439-1	52-2069
		田殿小学校	井口47-1	52-2026
		御霊小学校	庄30-1	52-5369
		きび森の保育所	庄814-1	22-3580
		医療施設	和歌山県立こころの医療センター	庄31
	有田地方休日急患診療所		小島352	52-4882
	西岡病院		小島278-1	52-6188
	有田南病院		野田15	52-3730
	しまクリニック		土生371-26	52-7881
	平山こどもクリニック		天満305-4	52-8666
	ウエダ歯科		徳田563-6	52-6995
	福祉施設	きび保健福祉センター	角75-1	52-8886
		特別養護老人ホーム 吉備苑	奥222-1	53-2251
		特別養護老人ホーム ハートケア万笑	奥1026-1	23-7423
		クオリティライフ和歌山	庄637	52-5272
	民間施設	JAありだ 吉備支所	天満681-2	52-2025
		JAありだ 本所	天満47-1	52-2311
		ジョーシン	天満291-1	52-4911
		古勝(株)吉備工場	天満38-1	52-2002
		阪和自動車道有田料金所	天満879	52-7495
		湯浅御坊道路有田南料金所	天満210	52-7534
		(株)紀陽銀行 吉備支店	下津野452-1	52-6111
		(株)松源 吉備店	下津野558	52-8889
		JAありだファーマーズマーケットありだっこ	土生33-1	53-1311
		キャパ・ラウイズジャパン(株)有田営業所	水尻535-1	52-7555
		紀州路ありだ	熊井674-3	53-2408
		スーパーセンターオークワ有田川店	天満407-1	52-8800
		(株)酒本運送	小島231	52-6588
		(株)大浦建設工業株式会社	野田564	52-2243
		(株)長尾製缶所	野田144	52-8558
		前川運輸株式会社和歌山支店	野田170	52-2500
パーラーフジ吉備店		天満177-7	52-7800	
(株)有田自動車学校		明王寺112	52-4415	
(株)合同興業		吉見619-1	52-4725	
(株)和歌山アイコム		徳田1866-1	52-6600	

障害・医療系

けいれんした状態になった心臓に対し、電気ショックを与える医療機器です。一般の方でも使用でき、公共施設、学校、企業等人が多く集まるところを中心に設置されています

地域	分類	施設名	所在地	電話番号	
金屋	公共・公的施設	有田川町役場 金屋庁舎	中井原136-2	52-2111 (代)	
		金屋文化保健センター	金屋7	32-3111	
		かなや明恵峡温泉	修理川81-3	32-5526	
		有田川町立明恵の里スポーツ公園	中井原738-2	32-9981	
		長谷川区民館	長谷川661		
		有田川町金屋テニス公園	吉原1138-1	32-4969	
	学校・保育所	金屋中学校	中井原252	32-3171	
		石垣中学校	吉原1604	32-2692	
		鳥屋城小学校	金屋647	32-2202	
		小川小学校	小川610	32-2707	
		西ヶ峯小学校	西ヶ峯1489	34-2036	
		石垣小学校	吉原792-1	32-2643	
		金屋第一保育所	中井原171	32-3784	
		金屋第二保育所	小川811-1	32-5055	
		金屋第三保育所	吉原1410-2	32-2682	
	施設社	特別養護老人ホーム寿楽園	小川992	32-3221	
		生活介護事業所しゅり	修理川694-1	32-3855	
		民間施設	JAありだ 金屋支所	中野31	32-3121
			紀陽銀行 金屋支店	金屋711-1	32-3131
	海南高原カントリークラブ		上六川542	073-487-2890	
	有田東急ゴルフクラブ	釜中423-12	32-4109		
清水	公共・公的施設	有田川町役場 清水行政局	清水387-1	52-2111 (代)	
		五郷生活改善センター (清水行政局五郷出張所)	川合247	22-0254	
		しみず温泉	清水1225-4	25-1181	
		京都大学フィールド 科学教育研究センター	上湯川76	25-1183	
	学校・保育所	有田中央高等学校 清水分校	清水1032	25-0055	
		白馬中学校	二川7	23-0250	
		八幡中学校	清水430-1	25-1125	
		八幡小学校	清水274-1	25-0015	
		久野原小学校	久野原1235	25-0107	
		安諦小学校	板尾139	26-0341	
		清水保育所	清水1675	25-0074	
		施設医療	なかむら内科クリニック	清水379-2	25-9030
	松谷医院		押手672	26-0011	
	笠松医院		粟生547	22-0304	
	施設社	有田川町立特別養護老人ホームしみず園	粟生710-4	23-0839	
		高齢者福祉センター	二川820-1	23-0838	
	施設民間	近大生石農場	楠本1643-20	23-0136	
		JAありだ 清水支所	清水343	25-1320	

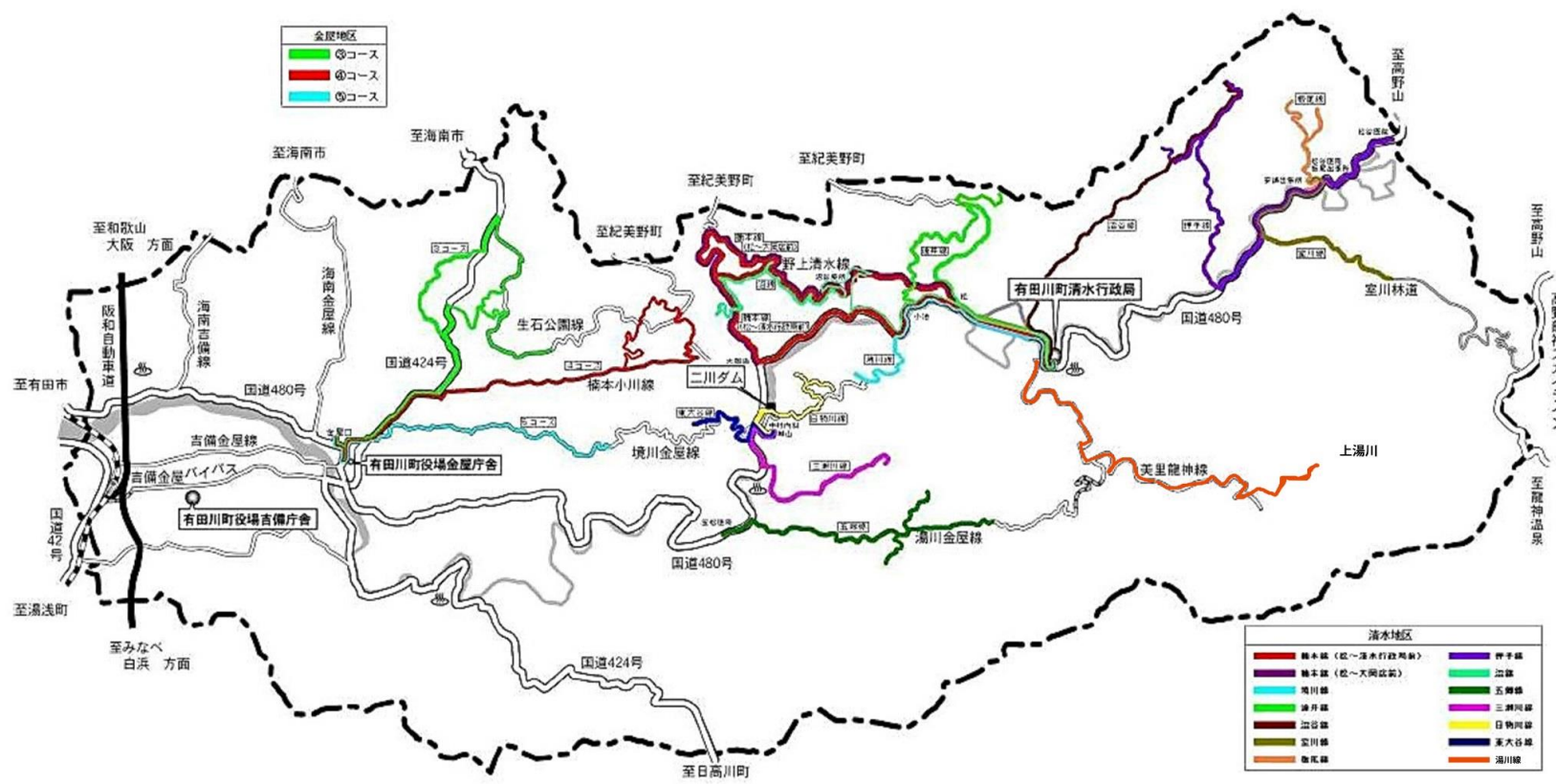
障害・医療系

※ 有田川町HPに詳細を掲載しています



運行ルートは、路線図のとおりコース設定で、曜日ごとに運行します。  
 運賃は、1人1乗車につき300円です。小学生以下は半額で、同伴する6歳未満の小児（1人に限る）は、無料です。  
 運転免許証を自主返納した高齢者の方は、運転経歴証明書を提示することで運賃が半額となります。  
 コミュニティバスは、町民のみなさまに愛され親しまれるような乗り物になることを願っています。

### 有田川町コミュニティバス路線図



移動

15. 有田川町コミュニティバス

# 15. 時刻表

金屋③コース【水曜】 (金屋口～西ヶ峯・中峯・延坂)			
停留所	午前便	中便	午後便
金屋口	6:44	7:50	13:35
金屋庁舎	6:46	7:52	13:37
上野	6:50	7:56	13:41
吉田	6:52	7:58	13:43
宮田店	6:54	8:00	13:45
西ヶ峯上	6:59	8:05	13:50
畦田	7:04	8:10	13:55
平成橋	7:06	8:12	13:57
瀬井	7:09	8:15	14:00
中	7:11	8:17	14:02
中峯1	7:13	8:19	14:04
本堂	7:15	8:21	14:06
沼田	7:17	8:23	14:08
本堂	7:24	8:30	14:15
中峯2	7:28	8:34	14:19
西ヶ峯下	7:30	8:36	14:21
有原	7:32	8:38	14:23
吉田	7:34	8:40	14:25
上野	7:37	8:43	14:28
金屋庁舎	7:40	8:46	14:31
金屋口	7:42	8:48	14:33

金屋④コース【木曜】 (金屋口～尾上・生石)			
停留所	午前便	中便	午後便
金屋口	6:46	7:50	13:35
金屋庁舎	6:48	7:52	13:37
青田	6:56	8:00	13:45
延坂	7:01	8:05	13:50
尾上	7:02	8:06	13:51
小原	7:06	8:10	13:55
生石	7:16	8:20	14:05
尾上	7:24	8:28	14:13
延坂	7:27	8:31	14:16
青田	7:32	8:36	14:21
金屋庁舎	7:40	8:44	14:29
金屋口	7:42	8:46	14:31

金屋⑤コース【金曜】 (金屋口～谷・立石)		
上り		
停留所	午前便	午後便
金屋口	6:57	13:35
金屋庁舎	6:59	13:37
伏羊	7:07	13:45
立石	7:14	13:52
谷	7:19	13:57
下り		
停留所	午前便	午後便
谷	7:24	14:02
立石	7:28	14:06
伏羊	7:36	14:14
金屋庁舎	7:44	14:22
金屋口	7:46	14:24

楠本線【月曜】(松～清水行政局前) (大岡店前～松)			
停留所	行き	帰り	帰り
三田 松停留所	7:25	11:52	17:38
遠井 小池停留所	7:30	11:47	17:33
沼 桜峠(旧バス停)	7:34	11:43	17:29
沼 元農協前(旧バス停)	7:37	11:40	17:26
沼 沼診療所前停留所	7:37	11:40	17:26
沼 西番(旧バス停)	7:39	11:38	17:24
楠本 柵(旧バス停)	7:44	11:33	17:19
楠本 小学校前(旧バス停)	7:46	11:31	17:17
楠本 江立川(旧バス停)	7:51	11:26	17:12
楠本 丸山宅前停留所	8:00	11:17	17:03
楠本 青石スタンド前	8:02	11:15	17:01
楠本 新尼ヶ瀬橋	8:03	11:14	17:00
楠本 学校登口四叉路	8:05	11:12	16:58
楠本 大岡店前停留所	8:07	11:10	16:56
馬場・なかむら各医院 清水行政局前停留所	8:17	11:00	

動 移

境川線【火曜】（堀本宅前～清水行政局前）		
停留所	行き	帰り
堀本宅前停留所	8:10	10:30
堅山宅前	8:16	10:24
中尾宅横防火水槽前	8:19	10:21
楠木商店前	8:20	10:20
木下宅前	8:21	10:19
保坂宅前停留所	8:23	10:17
北峰宅上三叉路	8:24	10:16
馬場・なかむら各医院 清水行政局前停留所	8:40	10:00
遠井線【火曜】（小池～清水行政局前）		
停留所	行き	帰り
花田宅前	9:13	11:38
小池停留所	9:15	11:33
高松宅前	9:20	11:30
休場酒店前	9:24	11:29
元小学校前	9:25	11:28
尾上宅上	9:27	11:26
田中宅前停留所	9:28	11:25
山手橋詰	9:32	11:21
保田宅前	9:37	11:16
山手橋詰	9:42	11:11
柳生宅前	9:44	11:09
岩脇宅下	9:45	11:08
馬場・なかむら各医院 清水行政局前停留所	9:53	11:00

沼谷線【水曜・午前】（植野宅前～清水行政局前）			
沼谷	植野宅前停留所	8:40	11:20
沼谷	中尾宅前	8:41	11:19
沼谷	上班上がり口三叉路	8:42	11:18
沼谷	山本宅下三叉路	8:42	11:18
沼谷	北畑宅前	8:43	11:17
沼谷	中尾宅前停留所	8:43	11:17
沼谷	東宅下自動販売機前	8:45	11:15
沼谷	前田宅前	8:46	11:14
沼谷	トマト集荷場前	8:47	11:13
大蔵	岩井宅下	8:50	11:10
大蔵	鈴木宅下	8:51	11:09
大蔵	山本宅下	8:52	11:08
大蔵	紀東工営倉庫前	8:55	11:05
大蔵	岩井宅横	8:56	11:04
大蔵	林宅下	8:57	11:03
宮川	鈴木宅下	8:58	11:02
宮川	藤井宅上	9:00	11:00
宮川	消防詰所前	9:01	10:59
宮川	旧道出合い三叉路	9:04	10:56
馬場・なかむら各医院 清水行政局前停留所	9:10	10:50	

室川線【水曜・午後】（室川～松谷医院前）		
停留所	行き	帰り
室川停留所	13:30	15:15
坂本谷林道入り口	13:31	15:14
集会所前	13:33	15:12
東宅前	13:35	15:10
堀田宅前	13:36	15:09
堀田宅前	13:37	15:08
安諦出張所前停留所	13:43	15:02
松谷医院板尾出張所前停留所	13:45	15:00
松谷医院前	13:55	14:50
板尾線【水曜・午後】（小藪宅前～松谷医院前）		
停留所	行き	帰り
小藪宅前停留所	14:10	16:12
久保宅下	14:18	16:04
東前宅下	14:19	16:03
松谷医院板尾出張所前停留所	14:30	15:52
安諦出張所前停留所	14:32	15:50
松谷医院前	14:42	15:40

湯川線【木曜・午前】（上湯川～清水）		
停留所	行き	帰り
上湯川	7:25	11:55
下原口	7:28	11:52
湯川	7:30	11:50
五段口	7:34	11:46
福井	7:36	11:46
中村	7:41	11:39
学校前	7:43	11:37
多井口	7:46	11:34
峠	7:49	11:31
倉谷	7:51	11:29
奥野	7:54	11:26
清水口	7:58	11:22
清水	8:00	11:20
沼線【木曜・午後】（上畑宅前～清水行政局前）		
停留所	行き	帰り
西原集会所前	13:55	16:31
お寺下	13:57	16:29
上畑宅前停留所	13:58	16:28
丸山宅前停留所	14:04	16:22
青石スタンド前	14:06	16:20
青石宅上	14:08	16:18
高垣宅前	14:10	16:16
古岡宅乗り口の県道三叉路	14:11	16:15
楠本小学校前	14:13	16:13
井本宅前	14:14	16:12
西本宅前	14:15	16:11
前島宅前	14:15	16:11
沼診療所前停留所	14:20	16:06
三澤宅下三叉路	14:22	16:04
中谷宅前	14:24	16:02
西八幡選果場	14:27	15:59
元沼分校	14:29	15:57
沼プール上四叉路	14:34	15:52
清水行政局前	14:46	15:40

五郷線【金曜・午前】（岩橋宅前～笠松医院前）		
停留所	行き	帰り
北野川 岩橋宅前停留所	8:10	10:35
北野川 前宅前	8:10	10:35
北野川 区集会所前	8:11	10:34
北野川 向井宅前	8:12	10:33
北野川 向井宅前	8:13	10:32
北野川 上田宅前	8:14	10:31
二澤 谷関宅前	8:19	10:26
二澤 東本宅前	8:20	10:25
二澤 東本宅上	8:21	10:24
二澤 洞宅前	8:22	10:23
二澤 中林宅前	8:23	10:22
二澤 区集会所前	8:24	10:21
二澤 二澤口橋詰	8:24	10:21
川合 向井宅前	8:27	10:18
川合 西浦宅前	8:28	10:17
川合 西浦建設事務所前	8:29	10:16
川合 五郷出張所前停留所	8:30	10:15
中原 芋原薬局前	8:31	10:14
中原 五郷郵便局前	8:32	10:13
中原 神社前	8:33	10:12
中原 南理容店前	8:35	10:10
中原 平野宅横倉庫前	8:36	10:09
中原 向谷宅下	8:37	10:08
粟生 笠松医院前停留所	8:45	10:00

三瀬川線【金曜・午後】（有木宅前～なかむら内科クリニック城山出張所前）		
停留所	行き	帰り
有木宅前停留所	12:30	14:35
集会所前停留所	12:32	14:33
田和宅下	12:33	14:32
久保地区登り口	12:35	14:30
なかむら内科クリニック 城山出張所前停留所	12:50	14:15
日物川線【金曜・午後】（沼田宅前～なかむら内科クリニック城山出張所前）		
停留所	行き	帰り
沼田宅前停留所	13:15	15:12
高垣宅上防火水槽前	13:16	15:11
神崎宅前	13:17	15:10
古垣宅横	13:19	15:08
高垣宅下三叉路	13:20	15:07
長裕宅前	13:21	15:06
高垣宅下三叉路	13:22	15:05
的場宅前停留所	13:27	15:00
西鉄工所上三叉路	13:28	14:59
北浦宅上三叉路	13:29	14:58
なかむら内科クリニック 城山出張所前停留所	13:37	14:50
東大谷線【金曜・午後】（井上宅前～なかむら内科クリニック城山出張所前）		
停留所	行き	帰り
井上宅前停留所	13:55	15:45
平岩宅下	13:56	15:44
古田宅前停留所	13:58	15:42
お寺前	13:59	15:41
大裕宅上三叉路	14:00	15:40
防火水槽前	14:01	15:39
大裕宅前	14:02	15:38
なかむら内科クリニック 城山出張所前停留所	14:10	15:30

動 線

# 16. 買い物支援

## 食材配達

地域	名称	住所・連絡先	備考（配達地域等）
吉備	オークワ 有田川店	天満407-1 ☎52-8800	その場で購入の場合は3,000円以上であれば配送無料 配達時間・配達地域に制限あり（要相談）
	セブン イレブン	土生300-1 ☎52-5570	ご利用金額1,000円以上からお届け 配送料216円 3,000円以上のご注文でお届け無料 事前に会員登録必要 配達は3km以内 3km以上は要相談
	旬鮮館	下津野450 ☎52-2400	配達可能（500円以上）配達地域→有田川町内（金屋ぐらい） 遠方になれば配達料も（要相談）
	由利商店	井口70 ☎52-2071	お弁当配達可能 配達地域や内容については要相談
	吉松米穀店	上中島38 ☎52-2122	有田川町内全域 遠隔地・配達日は要相談
	栗栖米穀店	庄79 ☎52-3114	有田川町内全域 遠隔地であれば5kg以上から配達可能 留守電の場合、氏名・連絡先残せば折り返し連絡する
	Kマート 金屋口店	徳田185 ☎52-4338	徳田・金屋・庄地域 要相談（電話相談可）
	小西米穀店	徳田242-6 ☎52-3104	ぬか60円でも配達可能 米5kg程度であれば当日配達可能 配達地域は宇井苔周辺まで 希望があれば相談に応じてくれる
金屋	ショッピング センター カワイ	小川1767 ☎34-2125	一人暮らし高齢者を対象に3,000円以上の買い物で配達可能 （10kmまで※要相談）前日の注文で翌日の指定時間に配達可能 年中無休（営業時間8：00～19：00）電話注文OK
	司郎店	金屋707-9 ☎32-2750	地域限定で日用品や野菜・乾物等の配達可能
清水	亀田商店 （米・卵）	二川341 ☎23-0036	慌てなければ配達可能
	清水ショッピ ングセンター	清水361-3 ☎25-0023	要相談（電話相談可）
	二澤商店	清水325-5 ☎25-0236	要相談（電話相談可）
	堀岩商店	清水1279-2 ☎25-0013	要相談（電話相談可）
	中西商店	板尾185-3 ☎26-0634	要相談（電話相談可）
	岡野商店	杉野原96 ☎26-0405	要相談（電話相談可）

配達・理美容



## 17. 配食サービス

地域	名称	住所・連絡先	備考（配達地域等）
吉備	セブンイレブン	土生300-1 ☎52-5570	ご利用金額1,000円以上からお届け 配送料216円 3,000円以上のご注文でお届け無料 事前に会員登録必要 配達は3km以内 3km以上は要相談
	割鮮 きやま	下津野863 ☎52-8155	弁当800円～ 配達は旧吉備地区対象 要相談 定休日は月曜日（祝日は営業）
	旬鮮館	下津野450 ☎52-2400	確認必要 食材配達→配達可能（500円以上）配達地域→有田川町内 （金屋ぐらい）遠方になれば配達料も（要相談）
	お弁当さいじ吉備店	水尻184-1 ☎52-2660	1食360円～ 清水配達不可 基本配達は2,000円以上と なっていますが1個からでも配達している場合あり（要相談） 定休日なし（1/1～1/4は休み）
	まかない屋	水尻99-1 ☎52-7758	1食470円税込み おかずのみ1食だと470円 2食以上で370円 配達地域は清水不可 金屋・吉備に関しても一部配達できない 地域あり（要相談）年末年始の休み（12/31～1/4）
	きらら	明王寺115 ☎52-2661	弁当500円～ おかずのみ450円～ 配達は金屋地区まで 配達時間は11時～12時 水曜定休日 夕方は前もって予約すれば配達可能（要相談）
	三治	明王寺115 ☎52-2124	弁当1000円～ おかずのみOK 配達是有田郡市OK 夕方は予約のみ（要相談）
	Kマート金屋口店	徳田185 ☎52-4338	徳田・金屋・庄地域 弁当1個からでも可能
金屋	ショッピングセンターカワイ	小川1767 ☎34-2125	前日の注文で食材配達可能 （※条件等については買い物支援のとおり）の ついでであれば可能
清水	赤玉	清水337-7 ☎25-0371	1個618円～、10個以上～ 旧清水町内のみ配達 ※内容や配達など詳細は要相談（電話可）
	あさぎり	清水1255-1 ☎25-1181	要相談 最少注文数量条件有、1個864円～ 旧清水町内のみ配達
	ふれあいの丘	清水607 ☎25-1288	要相談 最少注文数量条件有、1個864円～

配達・理美容

## 18. 理美容サービス

地域	名称	住所・連絡先	備考（出張費等）
吉備	ヘアショップ プイシイ	天満590-4 ☎52-4552	事前予約
	エクシード	天満803-21 ☎52-5255	曜日は要相談 地域は清水不可（他の地域は要相談） 料金→カット・顔そり・シャンプー 出張費は要相談
	クーパー	天満68-2万葉ビル1F ☎52-6277	月のみ 事前予約 シャンプーナシ 出張費要相談
	ヒロム	明王子237-5 ☎52-2128	相談の上
	トモエ美容室	角250 ☎52-3152	相談の上
	リリー美容	長田504 ☎52-3407	相談の上
	ヘアドレッシング サースパイス	庄393-1 ☎52-6407	相談の上
	ミネ美容室	庄325 ☎52-3551	相談の上
	芝野	東丹生岡 ☎52-3000	近所へは相談の上
	ナイン・ ハーフ美容室	徳田102-1 ☎52-5939	相談の上
	ヘアサロン 中垣	徳田420-4 ☎52-4812	相談の上
金屋	デイ・ スマイル	小川1470-13 ☎34-2323	相談の上 定休日毎週日曜、祝日 出張費1km108円 カット、シャンプー、カラー、パーマ
	セイコー	中井原29 ☎32-3398	相談の上
清水	ウエスト・ ウッズ	清水325 ☎25-0262	相談の上
	ヘアサロン ナガオ	清水316 ☎25-0149	相談の上
	もりたに （さんぱつ）	清水382 ☎25-0526	相談の上
	柴崎美容室	押手770-2 ☎26-0413	家族もしくはタクシー等での送り迎えが必要 送迎費用は利用者負担でお願いします

配達・理美容

# 19. 薬局

地域	名称	住所・連絡先	営業時間	配達	訪問可能範囲
吉備	天満薬局	天満679 ☎ 52-4995 fax 52-6383	月～金 9:00～19:30 土 9:00～12:00 定休日 年末年始、日曜、祝日	応相談	応相談
	コトブキ薬局	下津野605-7 ☎ 52-5354 fax 52-7056	月～金 9:00～19:00 土 9:00～12:00 定休日 年末年始、日曜、祝日		
	フジヤ薬局	下津野287 ☎ 52-2216 fax 52-2216	月～土 8:00～20:00 定休日 正月3が日、日曜	応相談	応相談
	オレンジ調剤薬局	庄31-178 ☎ 22-3777 fax 22-3888	月～金 9:00～18:00 定休日 年末年始、土、日曜、祝日		
	モリ薬局	庄34 ☎ 52-7943 fax 52-5814	月～金 8:00～19:00 土 8:00～14:00 定休日 年末年始、日曜、祝日	応相談	応相談
	イケナガ薬局	徳田215-1 ☎ 52-2083 fax 52-2083	月～土 8:00～19:00 定休日 年末年始、日曜、祝日		
	金屋調剤薬局	徳田159-1 ☎ 52-6424 fax 52-7782	月～金 9:00～19:00 土 9:00～14:00 定休日 年末年始、日曜、祝日	開局時間内で応相談	周辺地域で応相談
金屋	アイリス調剤薬局	金屋91-2 ☎ 32-3883 fax 32-3443	月～水、金 9:00～19:00 木、土 9:00～12:30 定休日 年末年始、盆、日曜、祝日		
	ヒラオ薬局	金屋722-1 ☎ 32-2215 fax 32-4553	月～金 8:30～19:00 土 9:00～18:00 定休日 12月31日、正月3が日、5月5日、日曜	応相談	周辺地区
清水	粟生調剤薬局	粟生542-5 ☎ 22-0075 fax 22-0072	月～金 8:30～18:00 土 8:30～13:00 定休日 年末年始、日曜、祝日	開局時間内で応相談	周辺地区 粟生 岩野河 二川付近

医療

## 20. 医療機関等

### 病院、医院

往診につきましては各病院、医院にお確かめください

地域	名称	住所・連絡先	診療曜日、時間	往診
吉備	赤ちゃん からの平山 こども クリニック	天満305-4 ☎ 52-8666 fax 52-8670	月~土 9:00~12:00 月~水、金 15:30~18:30	×
	吉信医院	天満397 ☎ 52-2046 fax 52-7433	月~金 9:00~12:00、17:00~19:00 土 9:00~12:00	○
	ちさこ 赤ちゃん こども クリニック	下津野550 ☎ 52-5411 fax 52-6853	小児科 月、火、木、金、土 9:00~12:00 予防接種 木 15:00~16:00 小児科 木 16:00~18:30 婦人科・内科 月、火、金 9:00~12:00 15:00~18:30	×
	外江眼科 クリニック	下津野1037-7 ☎ 53-2611	月~金 8:45~12:00 15:00~18:00 木、土 8:45~12:00	○
	ゆあさ クリニック	下津野1288-1 ☎ 52-8880 fax 52-8855	月~水、金 9:00~12:00 16:00~19:00 木、土 9:00~12:00	○
	しま クリニック	土生371-26 ☎ 52-7881 fax 52-7885	月~土 9:00~12:00 月、火、金 16:00~18:30	×
	亀井 クリニック	熊井439-1 ☎ 52-8181 fax 52-8182	月~水、金 9:00~12:00 16:00~19:00 木、土 9:00~12:00	×

医  
療

病院、医院

往診につきましては各病院、医院にお確かめください

地域	名称	住所・連絡先	診療曜日、時間	往診
吉備	有田南病院	小島15 ☎ 52-3730 fax 52-6860	内科 月 9:30~12:00 火~土 9:00~12:00 月、水~金 14:00~17:00 火 14:30~17:00 土 9:00~12:00 泌尿器科 土 9:00~11:00 眼科 土 9:00~11:00 皮膚科 木 9:00~12:00 消化器内科 水(第2, 4) 9:00~12:00 土(第1, 3) 9:00~12:00	×
	西岡病院	小島278-1 ☎ 52-6188 fax 52-6302	月~金 9:00~12:00、16:00~19:00 土 9:00~12:00 脳神経外科 水 15:30~19:00 土 9:00~12:00	×
	藤内メンタル クリニック	小島313-2 ☎ 52-7771 fax 52-7772	月、木 8:30~12:00、13:30~17:00 火、金 8:30~12:00、16:00~20:00 水、土 8:30~13:00(予約のみ) 初診の方は、必ず予約して下さい。	×
	吉岡 レディース クリニック	小島291 ☎ 52-7503 fax 52-7633	月~水、金、土 9:00~12:00 月、水~金 16:00~19:00	×
	野田医院	庄574 ☎ 52-7578 fax 52-7578	月、水~金 9:00~12:00 16:00~19:00 土 9:00~12:00	○
	森田内科 クリニック	庄621-1 ☎ 53-2666 fax 53-2665	月、水、金 9:00~12:00 15:00~18:00 火、木、土 9:00~12:00	○
	和歌山県立 こころの医療 センター	庄31 ☎ 52-3221 fax 52-5571	精神科 月~金 9:00~12:00、13:30~16:00 初診受付 8:45~11:00 再診受付 8:45~11:30 専門外来 内科 月~金 9:00~12:00 初診受付 8:45~11:00 再診受付 8:45~11:30	×
	坊岡医院	徳田406-1 ☎ 52-3054 fax 52-6616	月~土 9:00~12:00 月~水、金 15:30~18:30	○
	宮本 クリニック	徳田97-6 ☎ 52-6777 fax 52-7181	月~土 9:00~12:00 月~水、金 15:00~18:00	○

医療

# 病院、医院

往診につきましては各病院、医院にお確かめください

地域	名称	住所・連絡先	診療曜日、時間	往診
金屋	みのり クリニック	吉原908 ☎ 32-2512 fax 32-4128	月~土 9:00~12:00 月~水、金 15:30~18:00	○
	寿楽園診療所	小川992 ☎ 32-3221	月~土 9:00~12:00	○
	おおにし クリニック	金屋90-1 ☎ 32-5552 fax 32-5553	月~土 9:00~12:00 月・火・水・金 16:00~19:00	○
	くすばやし 医院	金屋256-1 ☎ 32-2336 fax 32-3487	月~金 9:00~12:00、16:00~18:30 土 9:00~12:00	×
清水	笠松医院	栗生547 ☎ 22-0304 fax 22-0270	月~金 8:00~12:00、14:00~17:30 土 8:00~12:00 第2、第4土曜日 休診	○
	なかむら内科 クリニック	清水379-2 ☎ 25-9030 fax 25-9031	月~水、金 9:00~12:00 17:00~18:00 木、土 9:00~12:00	○
	なかむら内科 クリニック 城山出張所	二川369-3 ☎ 23-0460 fax 25-9031	月、水、金 13:30~15:00	○
	松谷医院	押手672 ☎ 26-0011 fax 26-0434	火、水、金 8:30~12:00 14:00~17:00 月、土 8:30~12:00	○
	松谷医院 板尾出張所	板尾131 ☎ 26-0311 fax 26-0311	月 14:00~17:00 木 8:30~12:00	○ 適宜

医療



# 歯科医院

往診につきましては各歯科にご相談ください

地域	名称	住所・連絡先	診療曜日、時間	往診	訪問 歯科 衛生士
吉備	あさかわ 歯科医院	天満221-9 ☎ 52-8148 fax 52-8347	月~土 9:00~13:00 月~金 15:00~19:00	×	×
	湯田歯科医院	天満28-19 ☎ 52-4182 fax 52-4182	月~土 9:00~12:00 月~金 14:30~19:00	○	×
	滝川歯科医院	天満522-4 ☎ 52-6838 fax 52-6839	月~土 9:00~12:00 月、火、木、金 14:00~18:30	×	×
	太田歯科医院	下津野1289-1 ☎ 52-3291 fax 52-6054	月~土 9:00~12:00 月、火、木、金 14:00~19:00	×	×
	荻野歯科医院	下津野185-1 ☎ 52-2119 fax 52-5676	月~土 8:30~12:30 月、火、木、金 14:00~18:00	×	×
	吉田歯科	上中島513 ☎ 52-3400	月~土 9:00~12:00 月~金 14:00~19:00	×	×
	ささの歯科 クリニック	下津野1106-3 ☎ 53-1182 fax 53-1181	月~土 9:00~12:00 月~金 14:00~19:00	×	×
	東歯科医院	庄11-3 ☎ 52-6566 fax 52-7107	月~土 9:00~11:45 月、火、木、金 14:30~18:00	×	×
	ウエダ歯科	徳田563-6 ☎ 52-6995 fax 52-6995	月~土 8:30~12:30 月~金 14:00~18:00	×	△ 要相 談
	中西歯科医院	徳田196 ☎ 52-3230 fax 52-3248	月~土 9:00~12:00 月、金 14:30~18:00 火、木 14:00~18:00 毎週水曜日は午後休診	○	○

医  
療

## 歯科医院

往診につきましては各歯科にご相談ください

地域	名称	住所・連絡先	診療曜日、時間	往診	訪問 歯科 衛生士
金屋	前田歯科医院	金屋634 ☎ 32-2118 fax 32-4055	月~土 8:30~12:00 月、火、木、金 13:00~18:00	○	×
清水	いながき デンタル クリニック	清水352-1 ☎ 25-1044 fax 25-1044	月~土 9:00~13:00 月~金 14:30~18:00	×	×
	上西歯科医院	清水297-1 ☎ 25-0031 fax 25-0031	月~土 9:00~12:00 月、水、木 14:00~18:00	○	×
	上西歯科医院 粟生分院	粟生463-7 ☎ 22-0620	火、金 14:00~18:00	○	×

## 地域連携室

名称	住所・連絡先	内容
有田南病院	小島15 ☎ 52-6380 fax 52-6860	スムーズに医療機関へ受診・入院できるように、 また、医療機関から退院・転院することができる ように、医療機関、介護施設をはじめ、行政や 福祉に関わる多くの施設を繋ぐ役割
西岡病院	小島278-1 ☎ 52-6188 fax 52-6302	
県立こころの 医療センター	庄31 ☎ 52-3221 fax 52-5571	

## 21. 介護予防・日常生活支援総合事業

### 介護予防・日常生活支援総合事業

住民主体のボランティア等多様なサービスを充実させ、高齢者の社会参加と介護予防を推進します。また高齢者、障害者、児童等様々な人が集える場づくりをおこないます。

名称	対象	備考（特色等）
65歳以上の訪問調査	町内の65歳以上の住民（介護認定を受けている方は省く）	大字単位で看護師等が訪問し、生活機能の低下がないか把握します 訪問後は必要に応じて介護予防に関する情報提供をおこないます
地域リハビリテーション活動支援事業	町内の65歳以上の住民・町内の介護事業所	住民や介護職員（介護サービス事業所を含む）等にリハビリの専門職を派遣し、介護予防に関する指導をおこないます
通所型サービスC	要支援1・2事業対象者	理学療法士、作業療法士等専門職による個別の介護予防サービスを、原則3か月間（必要と思われる場合は6か月間）、デイサービス施設等で提供することにより生活機能の改善を図ります 自己負担は無料
訪問型サービスA	要支援1・2事業対象者	生活援助を中心とした訪問型サービス 介護サービスの人員や運営の基準を緩和したサービス 自己負担1時間150円 （シルバー人材センター）
生活支援体制整備事業 （生活支援コーディネーター配置）	町内の住民	生活支援サービスの充実を図り、地域における住民同士の支え合いの体制づくりを推進します 生活支援コーディネーターを配置し、地域の社会資源の充実を図ります

## 2.2. 介護保険サービス等

### 居宅介護支援事業所

介護支援専門員(ケアマネジャー)がその人らしい生活を送ってもらえるように介護計画作成や介護保険をはじめ各サービスや関係機関との調整・連絡を行います

地域	名称	住所・連絡先	備考(特色等)
吉備	JAありだ ケアプラン センター	天満47-1 ☎ 53-2320 fax 53-2360	<ul style="list-style-type: none"> <li>福祉現場での経験を活かし、利用者(家族)の方の思いに沿った計画を心がけています</li> <li>有田郡市内、広範囲での対応を行っています</li> <li>地域ケア会議等に参加し地域との連携に努めます</li> <li>介護福祉士の資格を持ったケアマネジャーがいます</li> </ul>
	特別養護 老人ホーム 吉備苑 ケアプラン センター	奥222-1 ☎ 22-6119 fax 22-6570	<ul style="list-style-type: none"> <li>4人体制で、社会福祉士及び介護福祉士等の資格を持った職員が専門的に対応します</li> <li>全員がキャラバン・メイトで認知症に対して専門的な知識で対応します</li> <li>24時間連絡体制を確保し常時相談できる体制を整備しています</li> </ul>
	きび在宅 介護支援 センター	小島16 ☎ 52-7643 fax 52-6836	<ul style="list-style-type: none"> <li>有田南病院を母体病院として、法人内で医療、訪問看護、訪問介護、訪問リハ、通所介護、グループホーム、有料ホームと連携しております</li> <li>24時間対応しており、いつでもご相談やご連絡に対応しています</li> <li>認知症ケアについての対応も多く行っております</li> </ul>
	相談支援 センター まごころ ランド	上中島859-1 ☎ 52-6789 fax 53-3008	<ul style="list-style-type: none"> <li>・休止中</li> </ul>
	有田川町 社会福祉 協議会居宅 介護支援	角75-1 ☎ 52-8886 fax 52-4222	<ul style="list-style-type: none"> <li>介護福祉士、社会福祉士、栄養士、福祉住環境コーディネーター、看護師、主任ケアマネ等の有資格者を配置しております。</li> <li>同一敷地内に通所介護、訪問介護、訪問入浴、地域福祉事業があり情報の共有や連携を密に図っています</li> <li>地域の医療機関や介護事業所との連携を図っています</li> <li>簡単な手話、要約筆記での対応ができます</li> </ul>
	あうる 居宅介護 支援事業所	庄849-1 ☎ 23-7252 fax 23-7262	<ul style="list-style-type: none"> <li>看護師、介護福祉士、主任ケアマネ等有資格者を配置しております</li> <li>同一事業所に訪問看護があり、情報共有や連絡を密に図っています</li> <li>住み慣れた地域・自宅で安心して生活できるように在宅サービスの提供に努めます</li> </ul>
	サンライズ ケア ありだ川	東丹生☎73-3 ☎ 52-5770 fax 52-7900	<ul style="list-style-type: none"> <li>地域に根ざした、いつも身近な居宅介護支援事業所を目指しています</li> </ul>
	わかばの郷	西丹生☎125-1 ☎ 52-4888 fax 52-7228	<ul style="list-style-type: none"> <li>その人らしい「生き方」「暮らし方」が実現でき、ご本人様・家族様の言葉にならない思いに寄り添い心をこめて支援します</li> </ul>

## 居宅介護支援事業所

地域	名称	住所・連絡先	備考（特色と等）
金屋	指定居宅 介護支援 事業所 オレンジの郷	吉原522 ☎ 32-4665	<ul style="list-style-type: none"> <li>介護支援専門員全てが介護支援専門員協会の会員で研修にも積極的に参加しています</li> <li>全ての介護支援専門員がキャラバンメイトを持っており認知症の知識も豊富です</li> </ul>
	みのり 居宅介護 支援事業所	吉原908 ☎ 32-2512 fax 32-4128	<ul style="list-style-type: none"> <li>介護福祉士資格を持った経験豊富な介護支援専門員が対応します</li> <li>地域の医療機関サービス事業所等の関係機関との連携を活用して支援します</li> </ul>
	寿楽園	小川992 ☎ 32-3221 fax 32-3370	<ul style="list-style-type: none"> <li>認知症のある方の支援も積極的に行っています</li> <li>“その人らしさを尊重し笑顔で生き生きと住み慣れた環境で暮らす”まごころを込めてお手伝いさせていただきます</li> <li>地域に根付いた、みなさまから求められる事業所づくりに努めています</li> </ul>
清水	しみず園 ケアプランセ ンター	粟生710-4 ☎ 23-0839 fax 23-9050	<ul style="list-style-type: none"> <li>本人の想いを尊重し「今できること」を重視しつつ、その環境に応じた適切な支援ができるよう努めています</li> <li>携帯電話や本体施設との連携により切れ目のない相談体制をとっています</li> <li>職員はキャラバン・メイトまたは認知症サポーターです</li> </ul>
	有田川町社会 福祉協議会 清水事務所 居宅介護支援	二川820-1 ☎ 23-0838 fax 23-0809	<ul style="list-style-type: none"> <li>同一敷地内に通所、訪問介護、居住部門、があり情報の共有や連携を行うことができます。また、山間部のため、子供さんが遠方の方が多く、連絡を取り合っ（可能な限り）居宅において日常生活が営めるよう調整その他配慮を行います</li> </ul>
	清水 ケアプラン 居宅介護 支援事業所	清水1892-2 ☎ 25-0075 fax 25-0075	<ul style="list-style-type: none"> <li>平成23年開設の個人経営による事業所です</li> <li>介護保険制度開始以来、旧清水町にてケアマネジャーをしています</li> <li>社会福祉士の資格を有し、元医療ソーシャルワーカーです</li> </ul>
	JAありだ 清水ケア プラン センター	清水343-1 ☎ 25-1155 fax 25-1158	<ul style="list-style-type: none"> <li>福祉現場での経験を活かし、利用者（家族）の方の思いに沿った計画を心がけています</li> <li>有田郡市内、広範囲での対応を行っています</li> <li>地域ケア会議等に参加し地域との連携に努めます</li> <li>介護福祉士の資格を持ったケアマネジャーがいます</li> </ul>

## 訪問介護

訪問介護員（ホームヘルパー）が利用者の自宅を訪問し、食事・排泄・入浴などの介護（身体介護）や、掃除・洗濯・買い物・調理などの生活の支援（生活援助）をします

地域	名称	住所・連絡先	備考（特色等）
吉備	JAありだ訪問介護センター	天満47-1 ☎ 53-2320 fax 53-2360 ★清水出張所 ☎ 25-1155 fax 25-1158	<ul style="list-style-type: none"> <li>・事業所を統合し、有田郡市内の対応を行っています</li> <li>・介護保険で出来ない支援を、高齢者生活支援として対応しています</li> <li>・現在、介護福祉士が6名在籍しています</li> <li>・研修会を定期的実施し技術向上に努めています</li> </ul>
	ホームヘルプサービスあゆむ	天満306 ルーチェ・ソラーレⅢ 101号 ☎ 23-7228 fax 23-7238	<ul style="list-style-type: none"> <li>・利用者様が居宅において日常生活を営む事が出来るよう、意思及び人格を尊重し、常に利用者様の立場に立ったサービス提供に努めています</li> <li>・有田郡・市内の対応を行なっています</li> <li>・障害福祉サービス（居宅介護・重度訪問介護・相談支援・共同生活援助）を併設しています</li> <li>・地域での暮らしを支援し、関係機関との連携を行なっています</li> </ul>
	ニチイケアセンター有田南	天満171番1 サンフォルテ 宮井2-3 ☎ 53-3853 fax 52-5552	<ul style="list-style-type: none"> <li>・ヘルパー経験が長いスタッフも多数、介護福祉士5名在籍しています</li> <li>・介護保険で出来ない支援等もニチイライフとして対応しています</li> <li>・遠方にお住まいのご家族様も安心出来る支援をさせていただきます</li> <li>・いつまでも住み慣れた我が家で生活出来るように支援をさせていただきます</li> </ul>
	きび訪問介護センター	小島16 ☎ 52-8178 fax 52-6836	<ul style="list-style-type: none"> <li>・認知症キャラバンメイトの資格があり認知症に対しての知識も豊富です</li> <li>・訪問介護事業所の会「きすな会」に参加し研修も計画的に行っております</li> <li>・職員のほとんどが介護福祉士で、きめ細やかな対応を行います</li> <li>・3名は調理師資格もっており、少ない食材でも工夫しお食事を提供できます</li> </ul>
	有田川町社会福祉協議会訪問介護	角75-1 ☎ 52-8886 fax 52-4222	<ul style="list-style-type: none"> <li>・ヘルパーの研修やミーティングを行い、ご本人の意向や自己決定を尊重しながら、自立に向けた支援をしています</li> <li>・住み慣れた地域で在宅生活が維持できるよう他職種と連携を行っています</li> <li>・緊急時の対応もします</li> </ul>
	訪問介護ようき	上中島715 ☎ 20-5353	<ul style="list-style-type: none"> <li>・とって「ようき」なスタッフが在籍しています</li> <li>・ご利用者様ひとりひとりのニーズに対応できるようサービスを提供しております</li> </ul>
	まごころランド	上中島859-1 ☎ 52-6789 fax 53-3008	<ul style="list-style-type: none"> <li>・ヘルパーの研修に力を入れています</li> <li>・緊急時の対応もしています</li> <li>・ミーティング等で話し合いを密に行いながらどのヘルパーも同じ対応ができるようにしています</li> <li>・介護タクシーをしています</li> </ul>
	わかばの郷	西丹生園125-1 ☎ 52-4888 fax 52-7228	<ul style="list-style-type: none"> <li>・ヘルパーの研修を計画的に実施しています</li> <li>・キャラバンメイトを持っており認知症の知識も豊富です</li> <li>・介護福祉士や防災アドバイザー研修終了者などいろいろな資格を取得した職員が在籍しています</li> </ul>

生活支援・介護



## 訪問介護

訪問介護員（ホームヘルパー）が利用者の自宅を訪問し、食事・排泄・入浴などの介護（身体介護）や、掃除・洗濯・買い物・調理などの生活の支援（生活援助）をします

地域	名称	住所・連絡先	備考（特色等）
吉備	いこら訪問介護事業所	徳田176-4 ☎ 52-4666	<ul style="list-style-type: none"> <li>・「いつも利用者様のことを考え、お役に立つ」というのが、当事業所のモットーです</li> <li>・利用者様の尊厳を守り、幅広いニーズにお応えします 自立の支援により自宅における日常生活を楽しみ満足していただけるように心がけています</li> <li>・家族の方が介護に疲れて精神的な負担が大きくなるないように、必要時、必要なサービスを利用していただける体制を整えています</li> </ul>
清水	有田川町社会福祉協議会 清水事務所 訪問介護	二川820-1 ☎ 23-0838 fax 23-0809	<ul style="list-style-type: none"> <li>・ご本人の意向や自己決定を確認しながら、住みなれた我が家で安心して暮らせるよう支援させていただきます。</li> <li>・医療、保健等連携を密にサービスを提供します。</li> <li>・内部、外部研修等にてヘルパーの質、向上に努めます。</li> </ul>

## 訪問入浴

自宅に浴槽を持ち込み、入浴の介助をします

地域	名称	住所・連絡先	備考（特色等）
吉備	有田川町社会福祉協議会 訪問入浴介護	角75-1 ☎ 52-8886 fax 52-4222	<ul style="list-style-type: none"> <li>・感染症対策には万全を期し安心、安全、清潔なサービスを提供しています</li> <li>・自宅でゆっくりとお湯につかっていただき、リラクゼーション効果を堪能していただいています</li> <li>・常時3名(看護師、ヘルパー、オペレーター)の入浴スタッフが安全、快適に移乗させるためにオペレーターとして男性職員が対応しますので体格のある方でも安心して利用していただけます</li> </ul>

## 訪問看護

看護師などが訪問し、血圧・体温・脈拍などのチェック、床ずれの手当てなど行います

地域	名称	住所・連絡先	備考（特色等）
吉備	きび訪問看護 ステーション	小島16 ☎ 52-7483 fax 52-6836	<ul style="list-style-type: none"> <li>・医師との連携を密にし、経管栄養、吸引、在宅点滴注射、褥瘡処置等の、在宅療養を支援します</li> <li>・緊急時体制にて、24時間365日、緊急対応、訪問を致します</li> <li>・疼痛緩和など、看取りの対応も致します</li> <li>・認知症の方への看護対応も致します</li> <li>・PT、OTによるリハビリも行います</li> </ul>
	訪問看護 ステーション メンタル サポート1	天満86-1 ☎ 23-7130 fax 23-7131	<ul style="list-style-type: none"> <li>・精神科領域に特化したステーションです</li> <li>・認知症では身体介護を要さず主病名が精神疾患の場合、介護保険を使わず医療保険で入れます</li> <li>・自立支援医療の指定医療機関です</li> </ul>
	訪問看護 ステーション ひかり	天満171-1 サンフォルテ 宮井2-2号 ☎ 23-8821 fax 23-8822	<ul style="list-style-type: none"> <li>・利用者さんの思いを尊重し、その人らしい生活をお手伝いします</li> <li>・自宅での看取りや家族の精神的サポートも行っています</li> <li>・専門スタッフによる精神科領域の訪問も行っています</li> <li>・24時間365日訪問します</li> </ul>
	あうる 訪問看護 ステーション	庄849-1 ☎ 23-7252 fax 23-7262	<ul style="list-style-type: none"> <li>・食事ケア、清潔ケア、排泄ケア、移動ケアなどを医療の視点で支援をします</li> <li>・認知症、精神科領域、小児科領域、慢性疾患の在宅療養を支援します</li> <li>・褥瘡処置、排痰・吸引、在宅点滴注射、疼痛緩和、看取りなどの在宅療養を支援します</li> <li>・緊急時連絡体制で24時間365日支援します</li> <li>・PTにおけるリハビリ訪問を行います</li> </ul>

## 訪問リハビリ

リハビリの専門家が訪問し、自宅でリハビリを行います

地域	名称	住所・連絡先	備考（特色等）
吉備	有田南病院	小島15 ☎ 52-3730 fax 52-6860	<ul style="list-style-type: none"> <li>・認知症ケアについては、住環境の整備からご本人様への関わり、ご家族様へのケアなどチームアプローチにて実施しております</li> <li>・比較的遠隔地への訪問も実施しております</li> <li>・リハビリ指示における訪問診療も当院にて実施しております</li> </ul>
	西岡病院	小島278-1 ☎ 52-6188 fax 52-1589	<ul style="list-style-type: none"> <li>・福祉用具の選定や住宅改修の際のアドバイス、ご家族の介助方法などの相談も受けています</li> <li>・病院併設の訪問リハビリテーション事業所であり、入院、外来、訪問と一貫したサービスの提供しています</li> <li>・病院の作業療法士や言語聴覚士と連携しながらリハビリを行っています</li> </ul>
	森田内科 クリニック	庄621-1 ☎ 53-2666 fax 53-2665	<ul style="list-style-type: none"> <li>・福祉用具の選定などのアドバイスを行っています</li> <li>・脳の活性化を図るための学習療法を行います</li> </ul>

## 通所介護

デイサービスセンターで食事や入浴・レクリエーション・体操などの各種サービスを日帰りを受けていただけます

地域	名称	住所・連絡先	備考（特色等）
吉備	リハビリ デイサービス はなさか	天満68-2 ☎ 52-5668 fax 23-7848	<ul style="list-style-type: none"> <li>・リハビリに特化したデイサービスです 低周波、ローラー、マッサージなど接骨院の理療と機能訓練をベースに機能回復を実現します</li> <li>・半日デイでは珍しい入浴も実施しています</li> <li>・少人数で和気あいあいとした雰囲気です</li> </ul>
	特別養護 老人ホーム 吉備苑 デイサービス センター	奥222-1 ☎ 53-2251 fax 53-2252	<ul style="list-style-type: none"> <li>・お花見、ドライブなどのレクリエーションや園芸、書道など趣味活動も実施しています</li> <li>・食事は嗜好や状態に応じた内容で提供 旬の食材に配慮し五感で楽しんで頂いています</li> <li>・身体的機能の維持のため、個別機能訓練も行います</li> </ul>
	健幸の里	水尻127-7 ☎ 52-4323 fax 52-4323	<ul style="list-style-type: none"> <li>・運動を主としたレクリエーションを行っています</li> <li>・午前、午後と分かれています（各3時間15分）</li> <li>・理学療法士（2名）、介護福祉士（3名）などの資格を持っており、専門的な運動を行ったり相談させていただきます</li> </ul>
	きびデイ サービス センター	小島15 ☎ 53-2125 fax 53-2125	<ul style="list-style-type: none"> <li>・人とのふれあいを大切に社会性、心身機能の維持、向上に努めています</li> <li>・外出レクリエーションを積極的に取り入れ、生きがいや楽しみを感じて頂けるようにしています</li> <li>・有田南病院が併設しており緊急時の対応についても安心です</li> <li>・日曜、祝日の営業、延長利用も行っております</li> </ul>
	有田川町 社会福祉 協議会 通所介護	角75-1 ☎ 52-8886 fax 52-4222	<ul style="list-style-type: none"> <li>・旬の食材を使ったおいしい食事は好評をいただいています</li> <li>・笑顔と話題が広がるレクリエーションや創作活動の時間を提供いたします。また季節を感じる行事も行っています</li> <li>・認知症介護の専門職員が利用者様の心に寄り添ったケアを行います</li> </ul>
	サンライズ ケアくる笑	東丹生岡73-3 ☎ 52-2211	<ul style="list-style-type: none"> <li>・家庭的な手作りの昼食や利用者様と共に造ったりしています</li> <li>・畑では利用者様が考えて下さった野菜の苗や種を植え肥料を与えたり共に手入れを行い育てています</li> <li>・介護保険外での遠足や寄席等を楽しんで頂いています</li> </ul>
	デイサービス ぬくもり	徳田192 ☎ 52-4668	<ul style="list-style-type: none"> <li>・広大な敷地を生かして屋外での歩行訓練などのリハビリや野菜や花を育てる園芸療法を行っています</li> <li>・認知症の予防に効果があるアロマセラピーを取り入れて朝と午後、ふたつの香りで脳の活性化を図っています</li> <li>・利用者のかた、おひとりおひとりの趣味や性格に合わせて、デイでの時間を楽しんでいただけるように、職員は介護の専門課家としての誇りをもって、よりよい介護の提供に努めています</li> </ul>

## 通所介護

地域	名称	住所・連絡先	備考（特色等）
金屋	寿楽園	小川992 ☎ 32-3221 fax 32-3370	<ul style="list-style-type: none"> <li>・ちぎり絵、カラオケ、花札、将棋等、ご利用者一人一人の希望に沿ったレクリエーションを個別に楽しんで頂ける様、取り組んでおります</li> <li>・ご利用者の自立支援、ご家族の負担軽減のお手伝いが出来ればと考えております</li> </ul>
	デイサービス こもれび	金屋819-3 ☎ 23-7700	<ul style="list-style-type: none"> <li>○少人数制で、職員と一緒に好きなことに取り組んでいます</li> <li>・お料理が好きな方には料理を、畑仕事が好きの方には野菜作りも一緒にしています</li> <li>・体操などもプログラムを用意して、健康や筋力の維持に取り組んでいます</li> <li>○今まで生きがいにされてきたことを職員と一緒に取組み、一人一人の”こんなことがしたかった”を大切に、生き生きとした生活を目指しています</li> </ul>
清水	エクササイズ ケアしみず園	粟生710-4 ☎ 23-0839 fax 23-9050	<ul style="list-style-type: none"> <li>・運動中心の短時間で小規模なサービスです</li> <li>・柔軟性や筋力アップを目指した「レットコードエクササイズ」脳の活性化や転倒予防を目的とした運動をしています</li> <li>・ナノミストバス(足浴)などのリラクゼーションメニューがあります</li> </ul>
	有田川町 社会福祉 協議会 清水事務所 通所介護	二川820-1 ☎ 23-0838 fax 23-0809	<ul style="list-style-type: none"> <li>・送迎は利用者さんのニーズに合わせて出来る限り対応させてもらっています</li> <li>・認知機能の現状維持を目指して体を動かし大笑いすることを意識しています</li> <li>・手作りのおやつを用意しています</li> </ul>

## 通所 リハビリ

老人保健施設や病院、診療所で、食事や入浴・レクリエーション・体操や、主目的がリハビリテーションであるサービスを日帰りで受けていただけます

地域	名称	住所・連絡先	備考（特色等）
吉備	クオリティ ライフ和歌山	庄637 ☎ 52-5272 fax 52-7778	<ul style="list-style-type: none"> <li>・セラピストが個別にリハビリテーションを実施しています</li> <li>・脳の活性化を図るための学習療法を行っています</li> <li>・彩や季節感を取り入れた食事を提供いたします</li> </ul>
金屋	介護老人 保健施設 オレンジの郷	吉原522 ☎ 32-4665	<ul style="list-style-type: none"> <li>・利用者様の意向に合わせた個別のリハビリを実施しています</li> <li>・言語聴覚士による嚥下訓練などにも積極的に取り組んでいます</li> <li>・百歳体操1回/週や、ボールエクササイズ1回/月を利用者様と地域の方に向け開催しています</li> <li>・オレンジカフェ2回/月や、Aコープの移動販売1回/週、パンの移動販売（数か所から）実施しています</li> <li>・手作りおやつ（1回/月）お鍋の日（冬季限定）など、季節に合わせた行事を開催しています</li> </ul>
	みのり クリニック	吉原908 ☎ 32-2512 fax 32-4128	<ul style="list-style-type: none"> <li>・少人数で楽しく過ごして頂ける環境に努めています</li> <li>・家族様との会話も大切にして何事も気軽に話して頂けるよう努めています</li> <li>・利用者の方の状態に合わせたリハビリを実施し機能維持向上の為に支援いたします</li> </ul>

生活支援・介護

## 小規模 多機能

小規模な住宅型の施設への「通い」を中心に自宅に来てもらう「訪問」施設に「泊まる」サービスが柔軟に受けれます

地域	名称	住所・連絡先	備考（特色等）
吉備	小規模多機能型居宅介護わかばの郷	西丹生 125-1 ☎ 52-4888	<ul style="list-style-type: none"> <li>・その人らしい「生き方」「暮らし方」が実現できるよう心をこめて支援します</li> <li>・ひとりひとりのお体の状態や好みに合わせてお食事の形態を変え、おいしく食べてもらえるよう工夫します</li> <li>・毎月、楽しく参加していただけるレクリエーションを企画します</li> </ul>

## 福祉用具

体の状態や環境等をふまえ適切な福祉用具を選ぶための援助・取り付け・調整などを行い、福祉用具を販売、レンタルします

地域	名称	住所・連絡先	備考（特色等）
吉備	JAありだ福祉用具貸与事業所	天満 47-1 ☎ 53-2320 fax 53-2360	<ul style="list-style-type: none"> <li>・品揃えが豊富で即日納品を目標としています</li> <li>・修理も迅速に対応します</li> <li>・レンタル代金がJAの口座から自動振替できます</li> </ul>
	ケアセンターらん	水尻 1184-2 ☎ 53-1023 fax 53-1024	<ul style="list-style-type: none"> <li>・購入前に実物を見てもらえます</li> <li>・レンタル前にお試ししてもらえます</li> <li>・24時間、電話対応しています</li> </ul>
	近畿エア・ウォーター株式会社 愛らんど有田	小島 313-7 ☎ 52-8582 fax 52-8592	<ul style="list-style-type: none"> <li>・常にご利用者様にご満足して頂けるサービスを心がけています</li> <li>・レンタル商品も豊富にそろえており、デモンストレーション（試用期間）等も行っております</li> <li>・安全な福祉用具を安心してお使いいただけるよう商品開発、相談員教育、消毒、保管、選定、アフターサービスに力を入れています</li> </ul>



## 介護老人福祉施設

つねに介護が必要で自宅では介護ができない方が対象の施設  
食事・入浴などの日常生活の介護や健康管理が受けられます

地域	名称	住所・連絡先	備考（特色等）
吉備	特別養護老人ホーム吉備苑	奥222-1 ☎ 53-2251 fax 53-2252	<ul style="list-style-type: none"> <li>入所者の個別ニーズに応え、やさしさのある個別ケアを実践します</li> <li>入所者ごとにアセスメントする個別排泄ケアを実施しています</li> <li>理学療法の機能訓練により利用者の身体機能の維持に努めています</li> <li>夏祭り、敬老会、運動会など行事の充実</li> <li>食事は利用者ごとの嗜好や状態に応じた内容で提供し、旬の食材に配慮しながら五感で楽しんで頂いています</li> </ul>
金屋	特別養護老人ホーム寿楽園	小川992 ☎ 32-3221 fax 32-3370	<ul style="list-style-type: none"> <li>年間を通じて色々な行事（夏祭り、敬老会、運動会、クリスマス会等）を行っております</li> <li>職員も国家資格（介護福祉士、介護支援専門員等）取得の為、日々スキルアップに努めております</li> </ul>
清水	特別養護老人ホームしみず園	粟生710-4 ☎ 23-0839 fax 23-9050	<ul style="list-style-type: none"> <li>趣味や特技等を活かした個別機能訓練(作業療法)を実施しています</li> <li>利用者ごとにアセスメントする個別排泄ケア、夏祭りや運動会、ドライブなど行事の充実しています</li> <li>職員の半数が認知症サポーターを持っています</li> <li>食事はバラエティに富んだメニュー構成に努め、利用者ごとの嗜好や状態に応じた内容で提供しています</li> </ul>

## 地域密着生活介護

定員30人未満の小規模な福祉施設で、食事・入浴などの介護や健康管理が受けられます

地域	名称	住所・連絡先	備考（特色等）
吉備	ハートケア万笑	奥1026-1 ☎ 23-7423 fax 23-7424	<ul style="list-style-type: none"> <li>入所者の個別ニーズに応え、やさしさのある個別ケアを実践します</li> <li>利用者ごとにアセスメントする個別排泄ケアの実施しています</li> <li>介護福祉士の取得が70%以上で専門的な介護を行っています</li> <li>夏祭り、敬老会、運動会など行事の充実</li> </ul>

## 介護老人保健施設

病状が安定しリハビリに重点をおいた介護が必要な方が対象の施設  
医学的な管理のもとで介護や看護リハビリが受けられます

地域	名称	住所・連絡先	備考（特色等）
吉備	クオリティライフ和歌山	庄637 ☎ 52-5272 fax 52-7778	<ul style="list-style-type: none"> <li>週に1回、音楽療法を行っています。</li> <li>理学療法士、作業療法士により、それぞれの利用者様にあったリハビリを実施させていただいています</li> <li>飲み込むのが困難な方には、普通食と見た目が変わらないように盛り付けした嚥下食がございます</li> <li>毎月行事を行い楽しんでいただいています（お花見、夏祭り、運動会等）ボランティアの方に来て頂き、コーラス、生け花も行っていきます</li> </ul>
金屋	老人保健施設つばさ	吉原908 ☎ 32-5188 fax 32-4128	<ul style="list-style-type: none"> <li>24床の小規模老人保健施設です</li> <li>医学的管理の下で療養して頂けます</li> </ul>
	老人保健施設オレンジの郷	吉原522 ☎ 32-4665	<ul style="list-style-type: none"> <li>利用者様の意向に合わせた個別のリハビリを実施</li> <li>言語聴覚士による嚥下訓練などにも積極的に取り組んでいます</li> <li>歯科医師や歯科衛生士と協力し、口腔内の衛生や経口摂取継続や誤嚥予防に取り組んでいます</li> <li>手作りおやつや家族様と一緒に楽しんでいただける喫茶、クリスマスや七夕、文化祭など季節感を感じて頂ける行事や食事を提供しています</li> </ul>

生活支援・介護



## グループホーム

認知症と診断された方が共同で生活できる場（住居）で、食事・入浴などの介護や支援、機能訓練が受けられます

地域	名称	住所・連絡先	備考（特色等）
吉備	グループホーム きびの里	小島2-3 ☎ 52-3227 fax 52-8771	<ul style="list-style-type: none"> <li>ご家庭の生活に合わせた支援を職員一同で提供させていただきます</li> <li>毎月、担当職員が行事やイベントを考え、ご家族も一緒に参加いただいております</li> <li>介護福祉士の取得が70%以上で認知症についても専門的な介護を行っております</li> <li>有田南病院との連携も取れ緊急時ご安心いただけます</li> </ul>
金屋	グループホーム たんぼぼ	吉原951 ☎ 22-3855	<ul style="list-style-type: none"> <li>周辺環境は保育所や小学校、みかん畑、池、川等に囲まれたのどかな所です</li> <li>入居者様とスタッフが一緒になって行事を行い、共に楽しみます</li> <li>キャラバンメイトを持っており連絡会等にも参加しています</li> </ul>

## 有料老人ホーム

介護を行ないやすい住宅を提供している施設  
介護が必要になった場合には、個人で介護サービス等の契約を結び、利用することができます

地域	名称	住所・連絡先	備考（特色等）
吉備	安心ハウス きのくに館	奥466-1 ☎ 52-8411 fax 52-8611	<ul style="list-style-type: none"> <li>田舎でも交通に便利な立地(近隣には病院・大型スーパーあり)です</li> <li>24時間生活管理が常駐しています</li> <li>快適・安心の移住空間やサービスが受けられます</li> <li>家庭的な生活と食事を提供しています</li> </ul>
	シルバー ホーム みなみ	上中島779-5 ☎ 52-2475 fax 52-6836	<ul style="list-style-type: none"> <li>有田南病院の住宅型有料ホームです</li> <li>24時間職員を配置しており緊急時はすぐに当院と連絡が取れます</li> <li>訪問看護、訪問介護、訪問リハビリ、通所介護などケアマネジャーとのご相談の中でサービスを適切に受けられます</li> <li>認知症の方もご入居できます</li> </ul>
	わかばの郷	西丹生☒125-1 ☎ 52-4888	<ul style="list-style-type: none"> <li>仲間と楽しく過ごし時には居室でのんびりと…思い思いの生活を続けていただけます</li> <li>ひとりひとりのお体の状態や好みに合わせお食事の形態を変え、おいしく食べてもらえるよう工夫します</li> <li>楽しく参加していただけるレクリエーションを企画しなるべく外出の機会を設けます</li> </ul>
	住宅型有料 老人ホーム いこいの村	徳田192 ☎ 52-4888	<ul style="list-style-type: none"> <li>周辺環境は歩いて買い物、病院に行ける環境です 買い物はKマート、クロワッサン、パナトップ、田中家具などまで約50m 病院は宮本クリニックまで約70m 中西歯科まで約70m 床屋・美容院まで約15m</li> <li>全室キッチン トイレが付き、安心安全に生活ができます</li> </ul>



### 認知症

脳の病気  
早期発見・治療と適切な対応で、進行を遅らせることができる

### 介護保険

申請は役場まで  
「予防」と「安心」で暮らしを支える制度

### 認知症疾患医療センター (認知症の確定診断)

- ・有田市立病院
- ・県立医大附属病院
- ・ひだか病院
- ・南和歌山医療センター

### 地域包括支援センター

役場の中の健康・介護  
・福祉などの相談窓口  
ぜひお電話を！

### もしもシート

認知症への気づきから  
早期治療また適切なケア  
までのきっかけとなる  
シート

### 県立こころの医療センター

認知症専門外来

### 権利擁護 成年後見人制度

日常的な金銭管理  
相談援助

### もしものための ノート

高齢者の方とご家族を  
支え、自分の生き方を  
決めていくノート



ありががワン

(事務局)

有田川町役場 金屋庁舎 長寿支援課  
有田川町地域包括支援センター

電話：0737-52-2111 (代表)

FAX：0737-32-9761

